



**Agência de Regulação e Controle
dos Serviços Públicos de Transporte
do Estado do Pará**

PARTE II: TERMO DE REFERÊNCIA

Seção III: Termo de Referência

Anexo C.III: Parâmetros Operacionais

SUMÁRIO

1	APRESENTAÇÃO.....	3
2	CONCEPÇÃO DO SISTEMA E CARACTERIZAÇÃO DOS SERVIÇOS.....	3
2.1	Concepção do Sistema.....	3
2.2	Caracterização dos Serviços.....	3
2.2.1	Linhas dos Serviços Troncal e Alimentador.....	3
2.2.2	Programação da Operação.....	3
2.2.3	Controle Operacional.....	4
2.2.4	Administração e Operação.....	6
3	ESPECIFICAÇÃO DAS LINHAS DO SERVIÇO TRONCAL E ALIMENTADOR.....	6
3.1	Operação de Linhas do SIT/RMB.....	6
3.2	Linhas do Terminal Ananindeua.....	6
3.2.1	Parâmetros Operacionais.....	6
3.2.2	Mapas de Itinerários.....	7
3.3	Linhas do Terminal Marituba.....	27
3.3.1	Parâmetros Operacionais.....	27
3.3.2	Mapas de Itinerários.....	27

ÍNDICE DE FIGURAS

FIGURA 1	– Rede Integrada de Transporte Coletivo do Terminal Ananindeua.....	8
FIGURA 2	– Linha Troncal Expressa: A101 – Terminal Ananindeua - Ver-o-Peso.....	11
FIGURA 3	– Linha Troncal Expressa: A102 – Terminal Ananindeua - Praça da Bandeira ...	12
FIGURA 4	– Linha Troncal Paradora: A201 – Terminal Ananindeua - São Braz.....	13
FIGURA 5	– Linha Alimentadora: A301 – Terminal Ananindeua - Verdejante.....	14
FIGURA 6	– Linha Alimentadora: A302 – Terminal Ananindeua - Olga Benário.....	15
FIGURA 7	– Linha Alimentadora: A303 – Terminal Ananindeua - Júlia Seffer.....	17
FIGURA 8	– Linha Alimentadora: A304 – Terminal Ananindeua - Águas Brancas.....	18
FIGURA 9	– Linha Alimentadora: A305 – Terminal Ananindeua - Aurá.....	19
FIGURA 10	– Linha Alimentadora: A306 – Terminal Ananindeua - Floresta Park.....	20
FIGURA 11	– Linha Alimentadora: A307 – Terminal Ananindeua - Cidade Nova 8.....	21
FIGURA 12	– Linha Alimentadora: A308 – Terminal Ananindeua - PAAR.....	22
FIGURA 13	– Linha Alimentadora: A309 – Terminal Ananindeua - Curuçambá.....	23
FIGURA 14	– Linha Alimentadora: A310 – Terminal Ananindeua - Distrito Industrial.....	24
FIGURA 15	– Linha Alimentadora: A311 – Terminal Ananindeua - Ananin / PAAR.....	25
FIGURA 16	– Rede Integrada de Transporte Coletivo do Terminal Marituba.....	28
FIGURA 17	– Linha Troncal Expressa: M101 – Terminal Marituba - Ver-o-Peso.....	31
FIGURA 18	– Linha Troncal Expressa: M102 – Terminal Marituba - Praça da Bandeira.....	32
FIGURA 19	– Linha Troncal Paradora: M201 – Terminal Marituba - São Braz.....	34
FIGURA 20	– Linha Alimentadora: M301 – Terminal Marituba - Umaris.....	35
FIGURA 21	– Linha Alimentadora: M302 – Terminal Marituba - Albatroz.....	36
FIGURA 22	– Linha Alimentadora: M303 – Terminal Marituba - Decouville.....	37

FIGURA 23 – Linha Alimentadora: M304 – Terminal Marituba - Beija-Flor / Santa Clara ..	39
FIGURA 24 – Linha Alimentadora: M305 – Terminal Marituba - Dom Aristides	40
FIGURA 25 – Linha Alimentadora: M306 – Terminal Marituba - União / Cerâmica	42
FIGURA 26 – Linha Alimentadora: M307 – Terminal Marituba - Almir Gabriel.....	43
FIGURA 27 – Linha Alimentadora: M308 – Terminal Marituba - Canaã	44
FIGURA 28 – Linha Alimentadora: M309 – Terminal Marituba - Murinin	45
FIGURA 29 – Linha Alimentadora: M310 – Terminal Marituba - Benevides / Cajueiro	46
FIGURA 30 – Linha Alimentadora: M311 – Terminal Marituba - Benevides / Madre Tereza	47
FIGURA 31 – Linha Alimentadora: M312 – Viver Melhor Marituba	48
FIGURA 32 – Linha Alimentadora: M313 – Santa Bárbara	49
FIGURA 33 – Linha Alimentadora: M314 – Santa Izabel	50

ÍNDICE DE TABELAS

TABELA 1 – Parâmetros Operacionais das Linhas do Terminal Ananindeua (Ano 1)	10
TABELA 2 – Dados Operacionais das Linhas do Terminal Marituba (Início da Operação) ..	30

1 APRESENTAÇÃO

Este Anexo objetiva apresentar os principais parâmetros operacionais referenciais das linhas dos serviços troncal e alimentador do Sistema Integrado de Transporte Público da Região Metropolitana de Belém (SIT/RMB), assim como os critérios à alteração desses parâmetros.

2 CONCEPÇÃO DO SISTEMA E CARACTERIZAÇÃO DOS SERVIÇOS

2.1 Concepção do Sistema

Os serviços públicos de transporte coletivo de passageiros por ônibus do SIT/RMB, objeto deste edital, integram um sistema tronco alimentado que terá como eixo estrutural os primeiros 10,8 km da Rodovia BR-316 e a Avenida Almirante Barroso. Neste eixo serão implantados 16 pares de estações, sendo 13 na Rodovia BR-316, além de 2 terminais de integração, 1 em Ananindeua e outro em Marituba. De cada Terminal de Integração, partirão Linhas Troncais, em direção ao Centro de Belém e a São Braz; e Linhas Alimentadoras, em direção aos bairros e municípios periféricos a cada um dos terminais, conforme descrito neste edital.

2.2 Caracterização dos Serviços

2.2.1 Linhas dos Serviços Troncal e Alimentador

As linhas dos serviços integrados do SIT/RMB (Serviços Troncal e Alimentador), específicas para cada terminal de integração, encontram-se relacionadas no item 3 deste Anexo, assim como a frota operacional e reserva.

Além da operação das linhas pela CONTRATADA, caberá à CONTRATADA os serviços de Programação e Controle dessa operação, conforme segue:

2.2.2 Programação da Operação

É de responsabilidade da CONTRATADA, elaborar a programação operacional das linhas troncais e alimentadoras, a ser submetida à prévia aprovação da ARTRAN/PA, observados os parâmetros operacionais referenciais aqui apresentados e a dinâmica da demanda por transporte público na área de abrangência do SIT/RMB.

A Operação Regular dos Serviços será antecedida por um período de Operação Experimental, conforme item 20 “Mobilização e Início da Operação” da “Seção III: Termo de Referência” deste Edital. Tanto a programação da Operação Regular quanto a programação da Operação Experimental deverão ser submetidas à aprovação da ARTRAN/PA, antecipadamente ao início da Operação Experimental. E, durante a fase de Operação Experimental, a programação da Operação Regular será objeto de revisão.

Os serviços deverão ser prestados ininterruptamente pela CONTRATADA durante todo o período da Concessão, de forma adequada ao pleno atendimento dos usuários, observando a legislação, este Edital, o Contrato e demais atos normativos da ARTRAN/PA.

Os principais parâmetros operacionais das linhas de cada terminal, apresentados no item 3 deste Anexo, são aqueles considerados no documento “Anexo F.III: Memória de Cálculo da Tarifa de Remuneração de Referência” da “Seção III: Termo de Referência” deste Edital.

Uma vez implantado o modelo operacional, a operação das linhas e controle da frota serão monitorados e controlados pela CONTRATADA através do Centro de Controle Operacional (CCO). Em função desse monitoramento e das análises e avaliações da própria CONTRATADA, será possível, ao longo do período do Contrato, a alteração das especificações

das linhas, bem como a criação ou a extinção de linhas, desde que sejam observados os critérios estabelecidos neste Anexo.

A CONTRATADA poderá, a qualquer tempo, submeter à aprovação da ARTRAN/PA proposta de criação, fusão e extinção de atendimentos, assim como de alteração dos parâmetros operacionais de linhas, desde que tal proposta esteja respaldada em estudo de demanda. Assim, qualquer proposta dessa natureza deverá ser acompanhada de informações sobre a demanda, inclusive quanto à sua variação ao longo do dia e sazonalidade.

Eventuais modificações na linha ou em conjunto de linhas, no âmbito do Contrato, não poderão provocar desatendimento à parcela da população atendida por serviço de transporte público regular e não poderão afetar o equilíbrio econômico e financeiro do Contrato.

As modificações operacionais, determinadas ou aprovadas pela ARTRAN/PA, deverão ser implantadas pela CONTRATADA, obedecendo os procedimentos e prazos definidos em seu devido momento pela ARTRAN/PA.

Em caso de modificações operacionais, caberá à CONTRATADA a comunicação pública da alteração aos possíveis usuários, por um período de 7 dias corridos antecedente à data da implantação da modificação. Tanto as ausências das comunicações citadas, como a inobservância do prazo estabelecido, implicarão em automática interdição, por parte da ARTRAN/PA, da modificação proposta, até que sejam cumpridas as disposições estabelecidas.

Todas as modificações terão caráter provisório durante os primeiros 90 dias do início de sua efetiva implantação. Durante esse período, a CONTRATADA e a ARTRAN/PA farão a avaliação dos resultados, podendo ser determinada a necessidade de correções ou ajustes, ou, no limite, o cancelamento da modificação.

As implantações que estiverem condicionadas à disponibilidade de recursos operacionais, deverão estar tecnicamente definidas e justificadas pela CONTRATADA, em eventuais extensões de prazos acima determinados.

A ARTRAN/PA poderá, a qualquer tempo, unilateralmente, desde que preservado o equilíbrio econômico e financeiro do Contrato:

- I. Determinar à CONTRATADA modificações nas linhas, resultando em extinção de linhas, implantação de novas linhas ou alterações nas características operacionais, de modo a adequar a oferta aos padrões estabelecidos; e
- II. Expandir a abrangência do SIT/RMB por meio da integração das linhas desse Sistema com linhas municipais da Região Metropolitana de Belém.

2.2.3 Controle Operacional

Resguardadas as atribuições legais e específicas da ARTRAN/PA, a CONTRATADA deverá exercer o controle operacional das linhas do SIT/RMB, de forma padronizada e por meio de Sistema de Controle Operacional do SIT/RMB (SCO), dentre outros meios que se fizerem necessários à plena execução dessa atribuição.

O SCO será centralizado, fisicamente, no edifício do Centro de Controle Operacional (CCO), bem de propriedade do Estado do Pará. Nesse SCO, caberá à CONTRATADA o gerenciamento da operação diária dos ônibus, com pessoal devidamente capacitado para o pleno exercício do controle operacional dos serviços, durante o período de operação das linhas, sob a responsabilidade da CONTRATADA.

CONSULTA PÚBLICA

2.2.4 Administração e Operação

Caberá à CONTRATADA a prestação dos serviços de administração e operação das linhas, com estrutura de apoio administrativo, contábil, informática, compras, recursos humanos, suporte gerencial e demais insumos considerados necessários.

A operação compreende, principalmente, a condução, a coordenação, a orientação e o ordenamento do tráfego dos ônibus.

É de responsabilidade da CONTRATADA, no âmbito do seu contrato o provimento todos os recursos necessários e suficientes à plena prestação desses serviços, incluindo mobiliário, utensílios e equipamentos, os quais deverão ser substituídos, por conta da CONTRATADA quando da quebra, furto ou necessidade de reparo, de forma a não comprometer a execução do objeto da concessão.

3 ESPECIFICAÇÃO DAS LINHAS DO SERVIÇO TRONCAL E ALIMENTADOR

3.1 Operação de Linhas do SIT/RMB

A operação de linhas do SIT/RMB está dividida em três tipos distintos, conforme descrito:

- I. **Troncal Expressa:** 2 linhas sairão dos terminais de integração, percorrendo o corredor BR-316/Almirante Barroso pela faixa exclusiva junto ao canteiro, parando apenas, nos Terminais de Integração e nas estações de passageiros da região do Entroncamento, na Estação 1 (BR-316) e na Estação Tavares Bastos. A partir de São Braz, se dividem em dois itinerários pelo Centro Expandido de Belém, um pela Avenida Governador José Malcher até o Ver-o-Peso, retornando pela Avenida Gentil Bittencourt e outro pela Avenida Conselheiro Furtado até a Praça da Bandeira, retornando pela Rua dos Mundurucus, utilizando as faixas preferenciais desses corredores e os pontos de parada convencionais com embarque/desembarque, pelo lado direito do ônibus, voltando pelo mesmo itinerário, Avenida Almirante Barroso e Rodovia BR-316, para os seus respectivos terminais de integração.
- II. **Troncal Paradora:** 1 linha sairá de cada terminal de integração, percorrendo o corredor BR-316 pela faixa exclusiva junto ao canteiro, parando em todas as estações de passageiros neste corredor, na Avenida Almirante Barroso, realiza paradas nas estações Tavares Bastos, Bosque e Humaitá, fazendo o retorno com parada na Estação São Braz (Praça da Leitura), voltando pelo mesmo itinerário, para os seus respectivos terminais de integração.
- III. **Alimentadora:** 11 linhas sairão do terminal de integração de Ananindeua, dos municípios e, 14 linhas sairão do Terminal de Integração Marituba, em direção aos bairros Marituba, Benevides, Santa Izabel do Pará e Santa Bárbara do Pará, parando nos pontos de parada desses municípios e retornando para o mesmo Terminal de Integração de onde saiu.

Encontram-se apresentadas a seguir, as redes dos serviços troncais expresso, parador e alimentadores, por terminal de integração.

3.2 Linhas do Terminal Ananindeua

3.2.1 Parâmetros Operacionais

A Figura 1 apresenta a rede do Sistema Integrado de Transporte do Terminal Ananindeua, compreendendo as Linhas Troncais Expressas, Troncal Paradora, Alimentadoras e o Terminal de Integração Ananindeua.

A Tabela 1 apresenta a Frota Operacional e a Frequência das Linhas Troncais e Alimentadoras do Terminal Ananindeua, em dias úteis, sábados e domingos, em conformidade com o “Anexo F.III: Memória de Cálculo da Tarifa de Remuneração de Referência”. A programação operacional diária dessas linhas deverá ser proposta pela CONTRATADA para aprovação da ARTRAN/PA, com base nas frequências da referida Tabela.

3.2.2 Mapas de Itinerários

Encontram-se apresentados, nas Figuras 2 a 15, os mapas e a descrição dos itinerários das 14 linhas que compõem o Terminal Ananindeua, sendo 2 Linhas Troncais Expressas, 1 Troncal Paradora e 11 Alimentadoras.

CONSULTA PÚBLICA

FIGURA 1 – Rede Integrada de Transporte Coletivo do Terminal Ananindeua

CONSULTA PÚBLICA

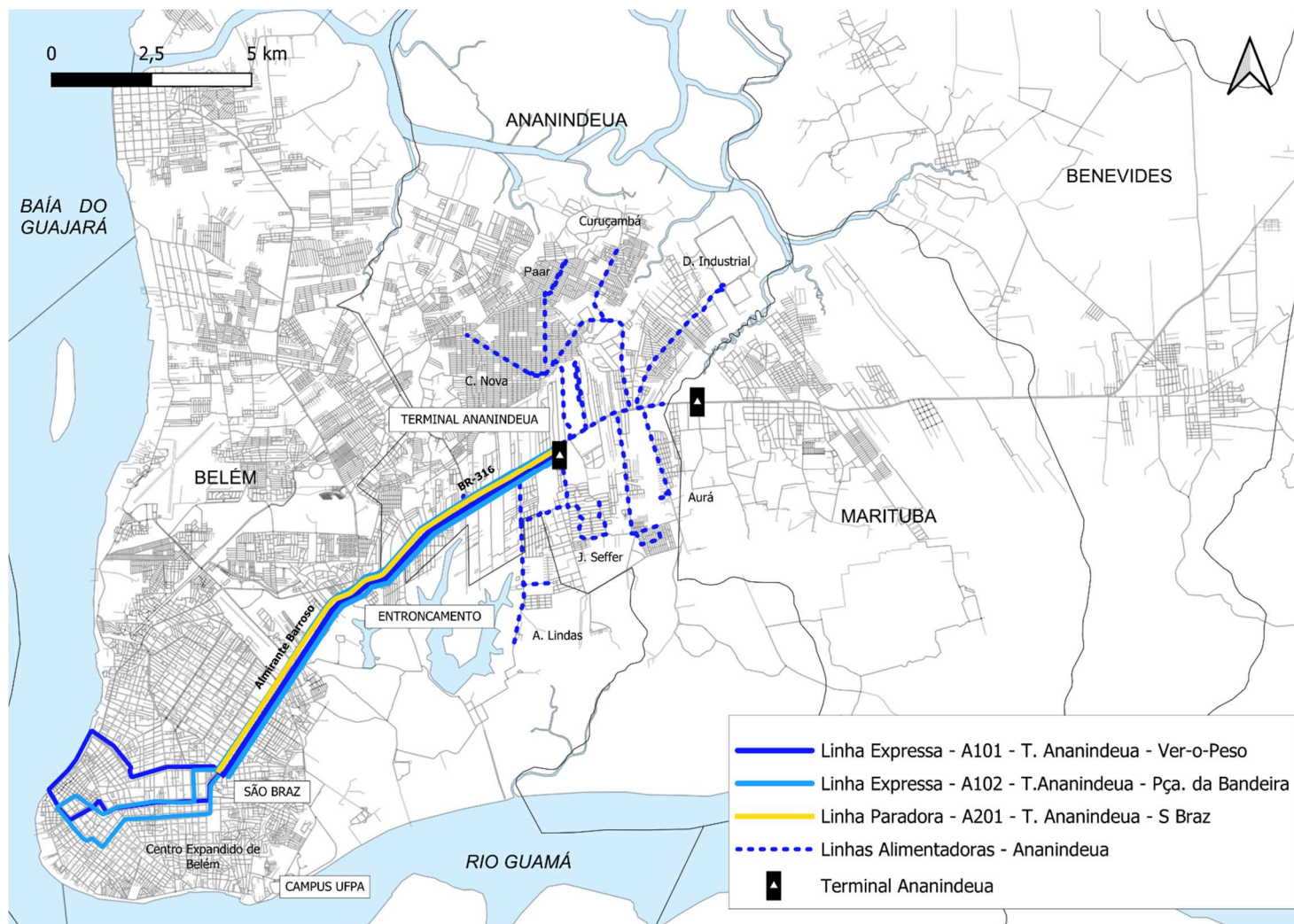


TABELA 1 – Parâmetros Operacionais Referenciais das Linhas do Terminal Ananindeua

Tipos de Serviço	Linhas		Frota Operacional		Dia Útil			Sábado	Domingos e Feriados
	Código	Nome	Total	Por Linha	Frequência (viagem/dia)			Frequência (viagem/dia)	Frequência (viagem/dia)
Troncal Expresso	A101	T. Ananindeua - Ver-o-Peso	37	20	20	182	202	141	101
	A102	T. Ananindeua - Pça. da Bandeira		17	17	154	171	119	85
Troncal Parador	A201	T. Ananindeua - São Braz	14	14	18	163	181	126	90
Alimentador	A301	T. Ananindeua - Verdejante	53	2	3	27	30	21	15
	A302	T. Ananindeua - Olga Benário		2	3	27	30	21	15
	A303	T. Ananindeua - Júlia Seffer		3	7	63	70	49	35
	A304	T. Ananindeua - Águas Brancas		8	12	109	121	84	60
	A305	T. Ananindeua - Aurá		3	6	54	60	42	30
	A306	T. Ananindeua - Floresta Park		1	3	27	30	21	15
	A307	T. Ananindeua - Cidade Nova 8		8	15	136	151	105	75
	A308	T. Ananindeua - PAAR		12	13	118	131	91	65
	A309	T. Ananindeua - Curuçambá		3	4	36	40	28	20
	A310	T. Ananindeua - Distrito Industrial		5	8	72	80	56	40
	A311	T. Ananindeua - Ananin/ PAAR		6	11	100	111	77	55

The map displays the city of Curitiba, Brazil, with various neighborhoods labeled. The proposed bus rapid transit system is highlighted in red. The route starts at the Terminal Ananindeua, passes through the Estação 1 BR-316, and continues along the coast. The legend indicates that the red line represents the proposed route, the black square represents the Terminal Ananindeua, the black circle represents the Estação de passageiros, the purple dots represent the Paradas convencionais, and the red line represents the Itinerários.

Neighborhoods shown on the map include: MARACACUER, CRUZEIRO, CAMPINA DE, AGULHA, PONTA GROSSA, PARACURI, AGUAS NEGRAS, PARQUE GUAJARA, TENONE, ICUI-ARANJEI, ICUI-GUAJARA, CURUCAMBA, D INDUSTRIAL, TAPANA, 40 HORAS, PAAR, MAGUARI, HELIOLANDIA, G. PALMEIR, J. BRANCA, C. NOVA, GUAJARA, PRATINHA, PARQUE VERDE, COQUEIRO, CENTRO, SÃO JOÃO, A. BRANCAS, BENGUI, CABANAGEM, UNA, PROVIDÊNCIA, MANGUEIRÃO, JADERLÂNDIA, VAL-DE-CÂNS, MARACANGALH, MIRAMAR, BARREIRO, SACRAMENTA, SOUZA, CASTANHEIRA, A. LINDAS, J. SEEFFER, AURÁ, URIBOC, ABACATAL, PEDREIRA, MARCO, CURIO UTINGA, TELEGRAFO, UMARIZAL, FÁTIMA, SÃO BRAZ, REDUTO, CAMPINA, NAZARE, CANUDOS, TERRA FIRME, BATISTA CAMPOS, GUAMÁ, JURUNAS, CREMAÇÃO, CONDOR, and CIDADE VELHA.

Water bodies shown include BAÍA DO GUAJARA and RIO GUAMÁ.

Scale: 0 1 2 km

Legend:

- Terminal Ananindeua
- Estação de passageiros
- Paradas convencionais
- Itinerários

Volta: Avenida Portugal, Avenida 16 de Novembro, Avenida Almirante Tamandaré, Avenida Serzedelo Corrêa, Avenida Gentil Bittencourt, Avenida José Bonifácio, Avenida Almirante Barroso, Rodovia BR-316 e Terminal Ananindeua.

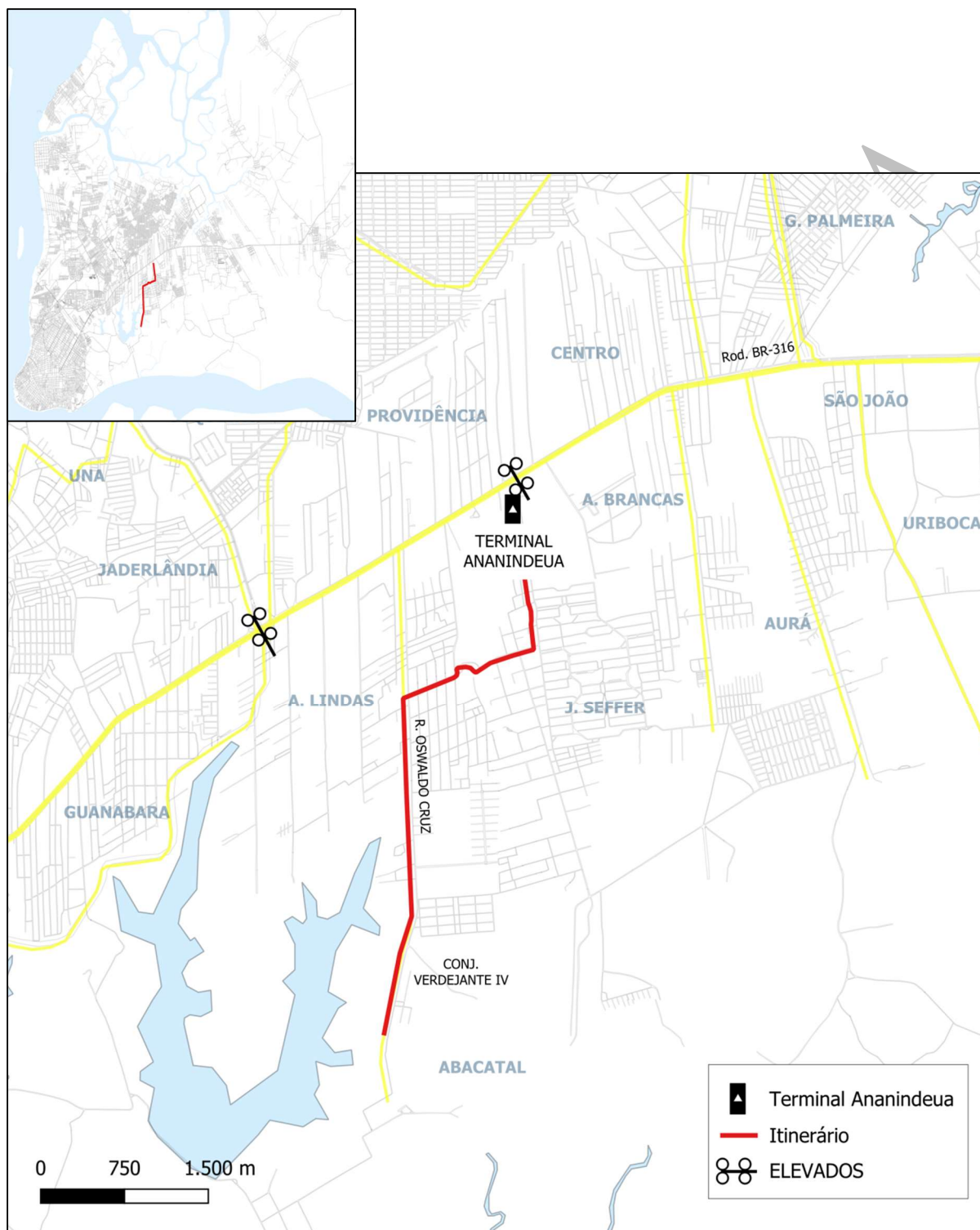
Anexo C.III 12 / 50

FIGURA 4 – Linha Troncal Paradora: A201 – Terminal Ananindeua - São Braz



Ida: Terminal Ananindeua, Rodovia BR-316, Avenida Almirante Barroso, Avenida Governador José Malcher, Praça da Leitura e Estação São Braz.
Volta: Avenida Almirante Barroso, Rodovia BR-316, Terminal Ananindeua.

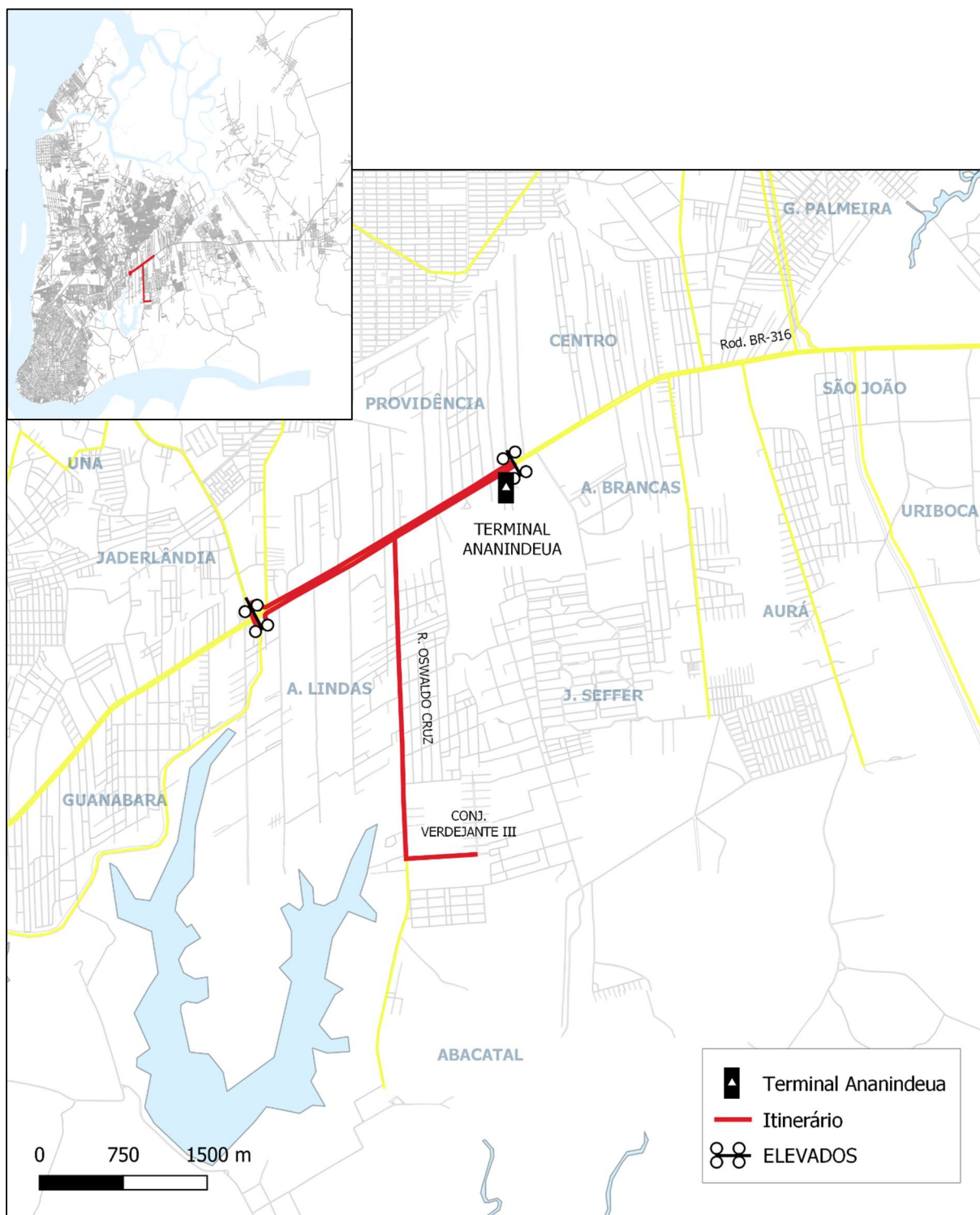
FIGURA 5 – Linha Alimentadora: A301 – Terminal Ananindeua - Verdejante



Ida: Terminal Ananindeua, Rua da Cohaspa, Travessa Segunda e Rua Osvaldo Cruz (até a última Rua do Conjunto Verdejante IV).

Volta: Rua Osvaldo Cruz, Travessa Segunda, Rua da Cohaspa e Terminal Ananindeua.

FIGURA 6 – Linha Alimentadora: A302 – Terminal Ananindeua - Olga Benário

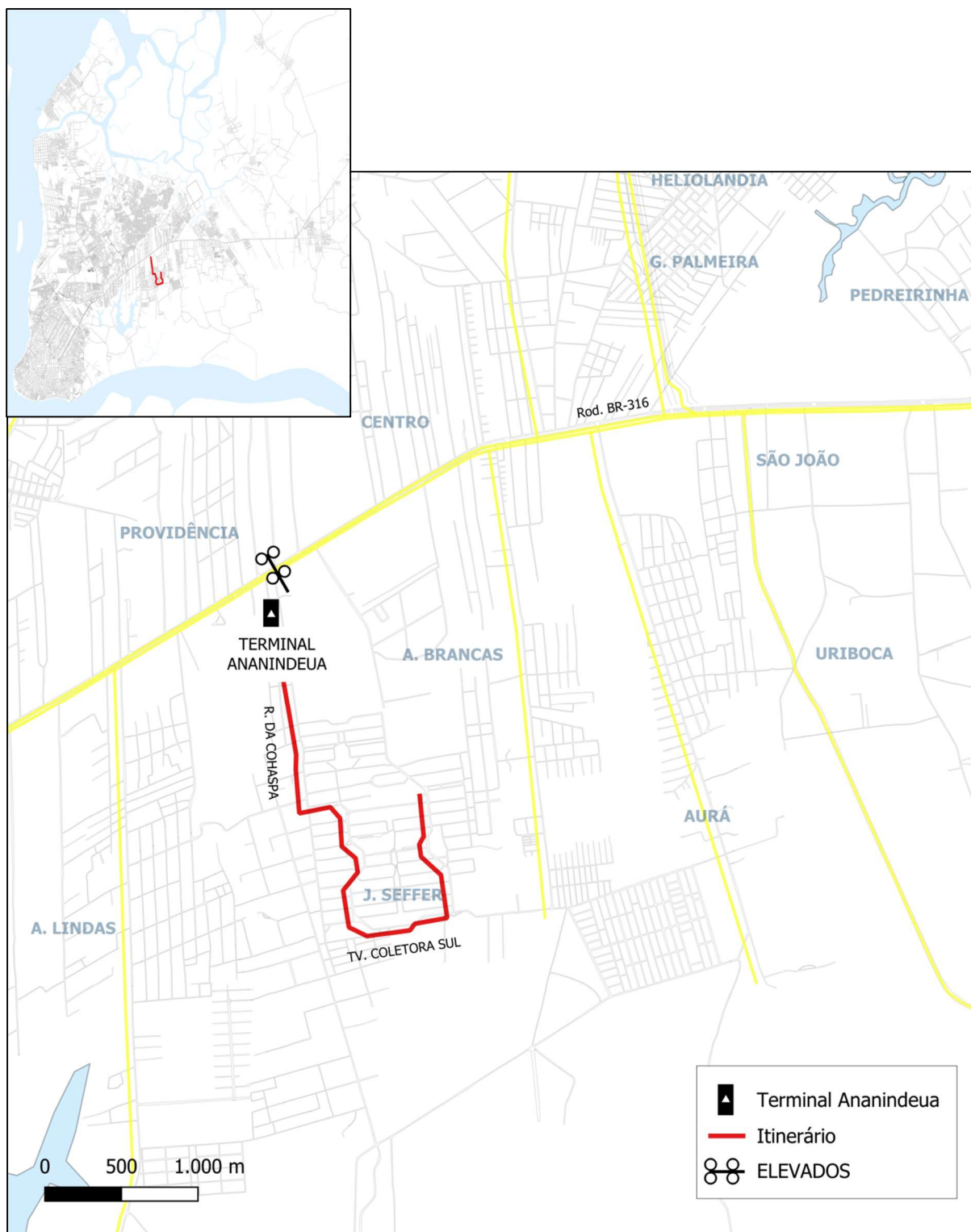


Ida: Terminal Ananindeua, retorno no Viaduto da Rua Ananin, Rodovia BR-316, retorno no Viaduto Mário Covas, Rodovia BR-316, Rua Osvaldo Cruz e Avenida Osvaldão (até a Avenida Giocondo Dias).

Volta: Avenida Osvaldão, Rua Osvaldo Cruz, Rodovia BR-316 e Terminal Ananindeua.

CONSULTA PÚBLICA

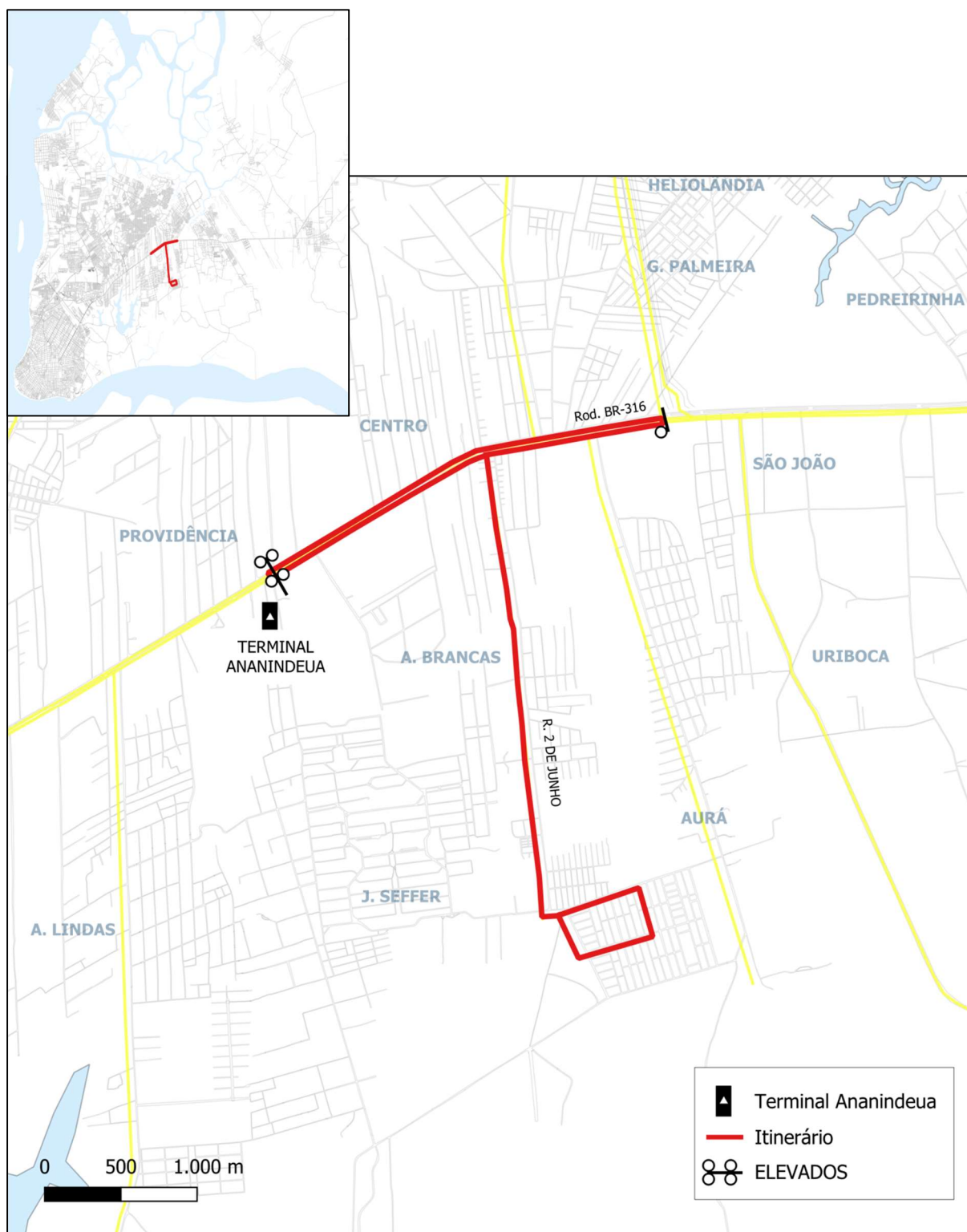
FIGURA 7 – Linha Alimentadora: A303 – Terminal Ananindeua - Júlia Seffer



Ida: Terminal Ananindeua, Rua da Cohaspa, Rua Sete, Travessa Coletora Oeste, Travessa Coletora Sul e Travessa Coletora Leste (até a Rua Sete com Travessa Coletora Leste).

Volta: Travessa Coletora Leste, Travessa Coletora Sul, Travessa Coletora Oeste, Rua Sete, Rua da Cohaspa, Rodovia BR-316 e Terminal Ananindeua.

FIGURA 8 – Linha Alimentadora: A304 – Terminal Ananindeua - Águas Brancas



Ida: Terminal Ananindeua, Rodovia BR-316, Rua Dois de Junho e Rua das Orquídeas, Alameda Bromélias, Rua Jasmim, Rua das Flores (até o início da Rua das Orquídeas).

Volta: Rua das Flores, Rua Jasmim, Alameda Bromélias, Rua das Orquídeas, Rua Dois de Junho, Rodovia BR-316, retorno em frente à Avenida Independência, Rodovia BR-316, retorno no Viaduto da Rua Ananin e Terminal Ananindeua.

FIGURA 9 – Linha Alimentadora: A305 – Terminal Ananindeua - Aurá

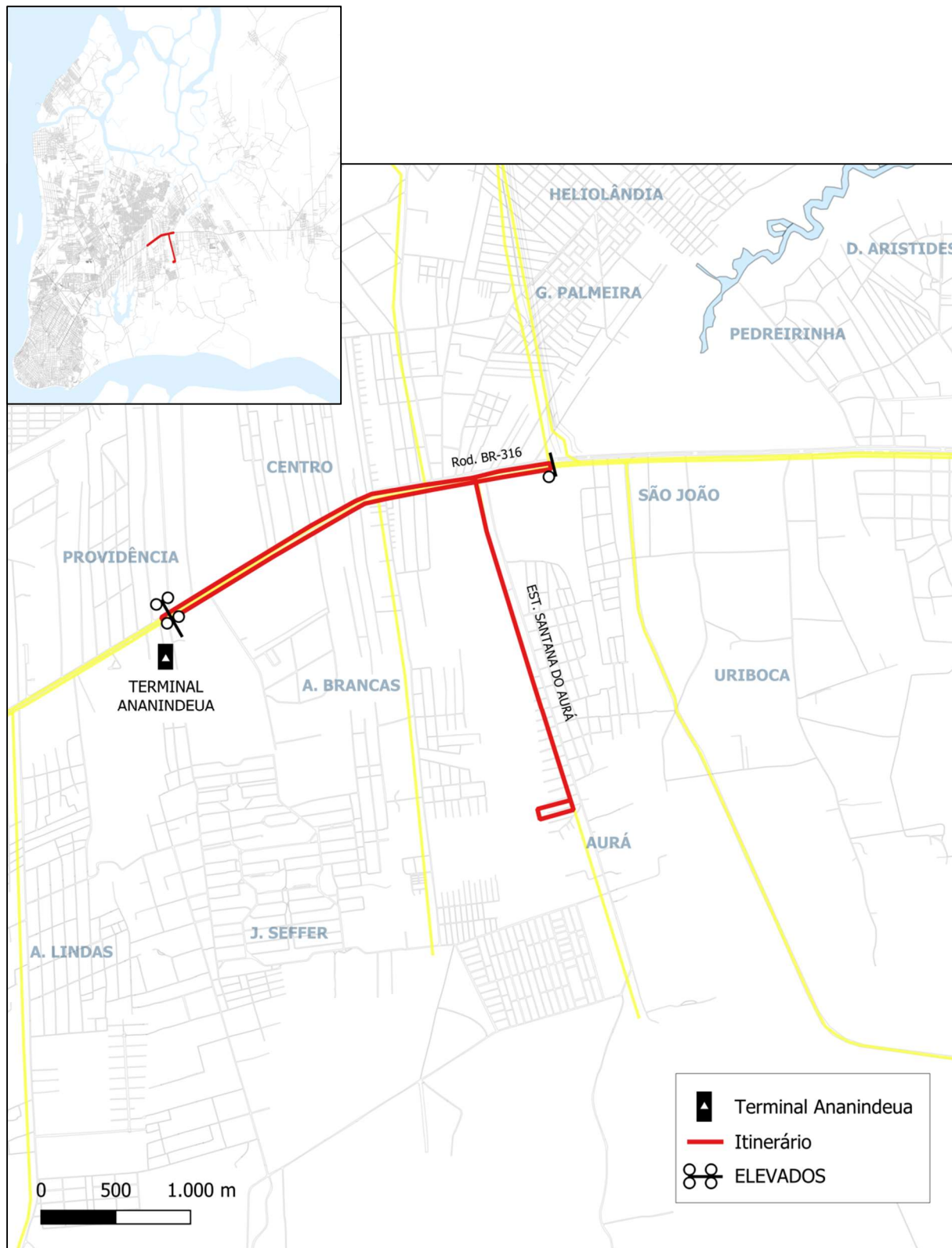
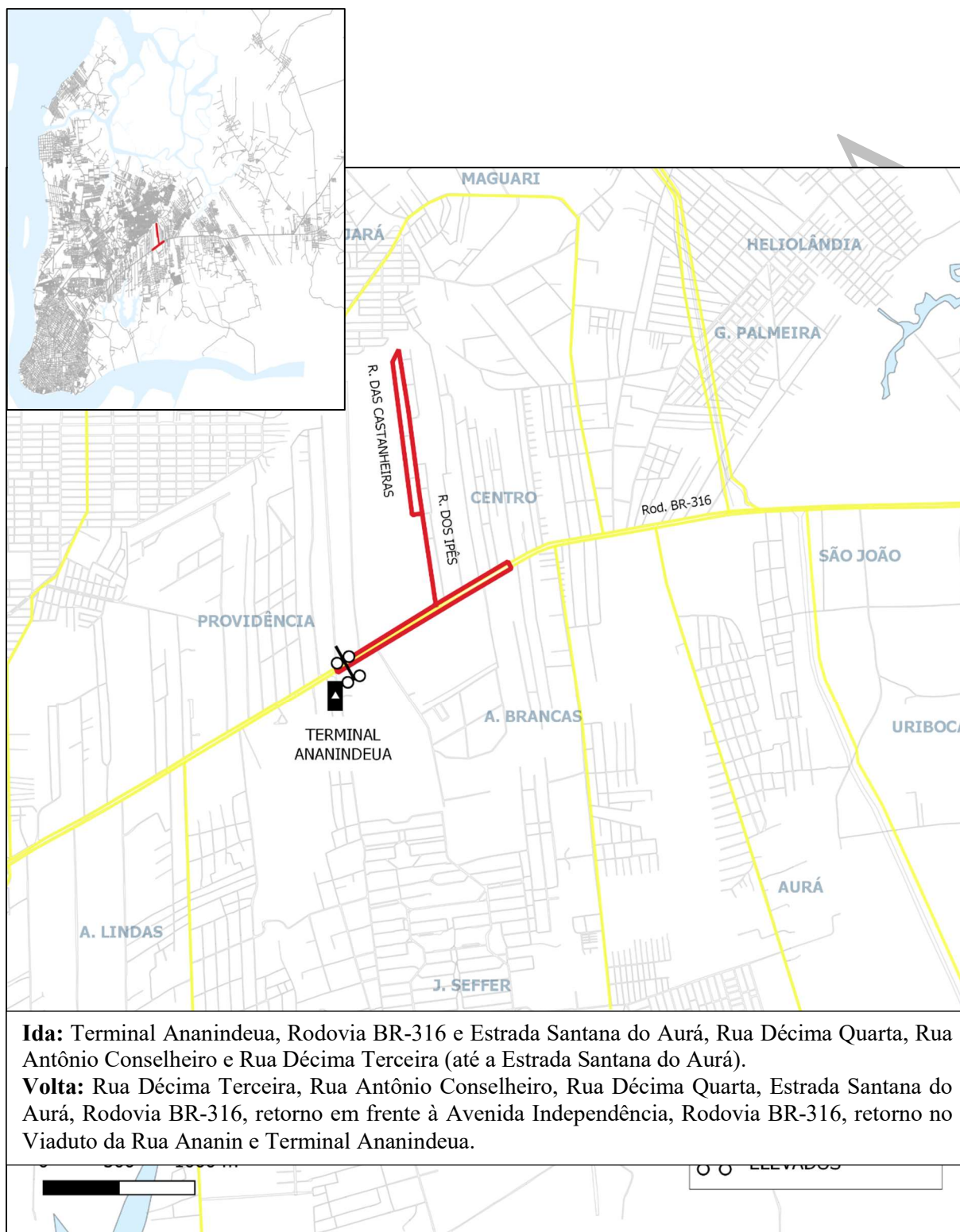
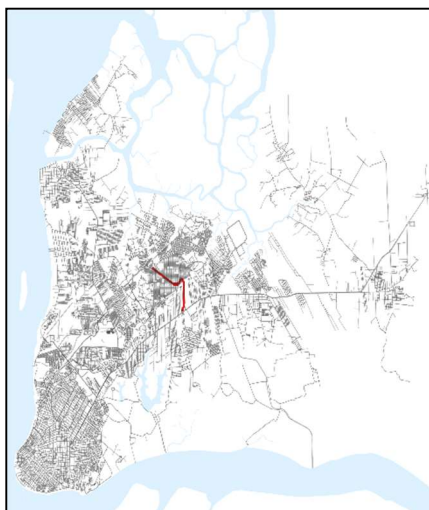


FIGURA 10 – Linha Alimentadora: A306 – Terminal Ananindeua - Floresta Park

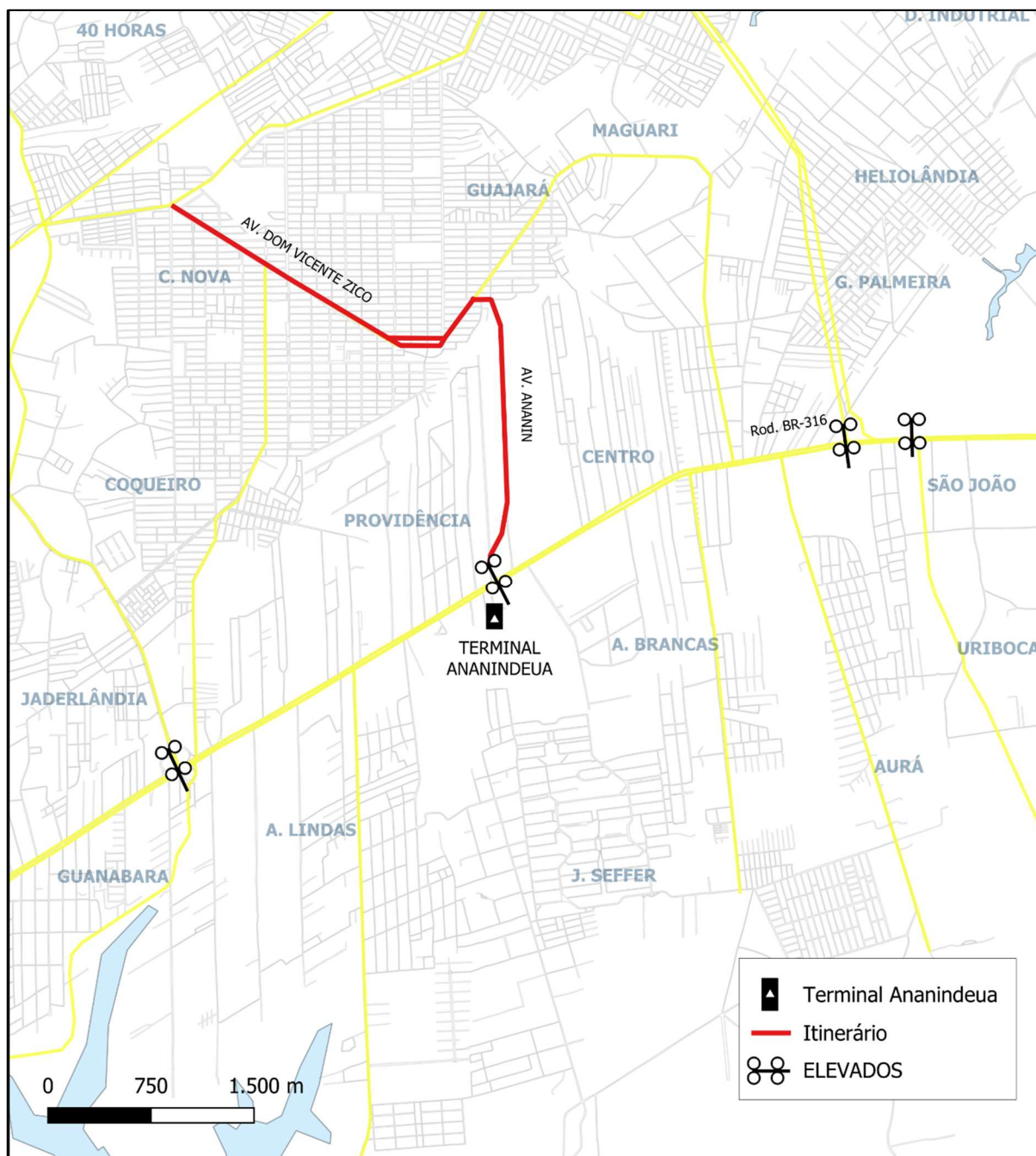


Ida: Terminal Ananindeua, Rodovia BR-316, retorno em frente à Escola Raimundo Vera Cruz, Rodovia BR-316 e Rua dos Ipês (até o final da Rua dos Ipês).

Volta: Rua das Castanheiras, Travessa Angelim, Rua dos Ipês, Rodovia BR-316, retorno no Viaduto da Rua Ananin e Terminal Ananindeua.

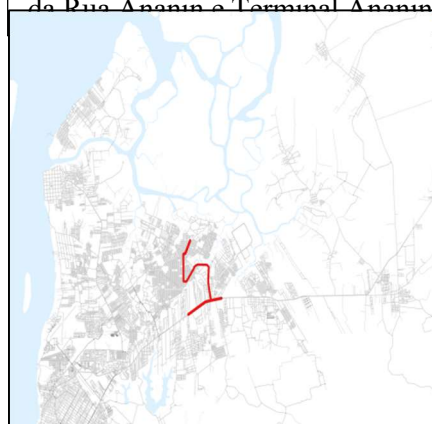


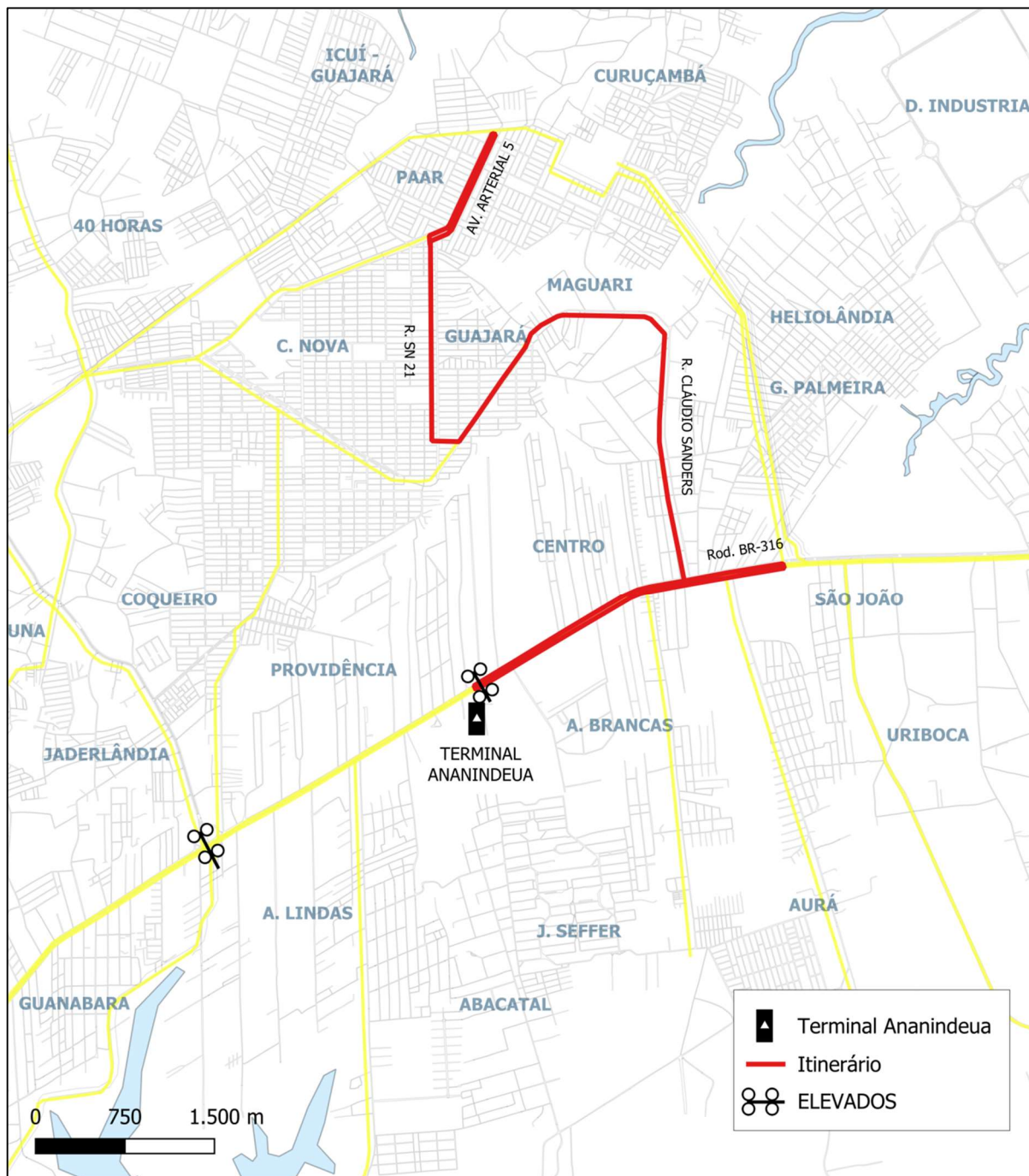
CONSULTA PÚBLICA



Ida: Terminal Ananindeua, Viaduto da Rua Ananin, Rua Ananin, Travessa WE 59, Avenida Guajará I, Travessa WE 54 e Avenida Dom Vicente Zico (até a rotatória da Rua da Providência).

Volta: Avenida Dom Vicente Zico, Travessa WE 53, Avenida Guajará I, Avenida Ananin, Viaduto da Rua Ananin e Terminal Ananindeua.

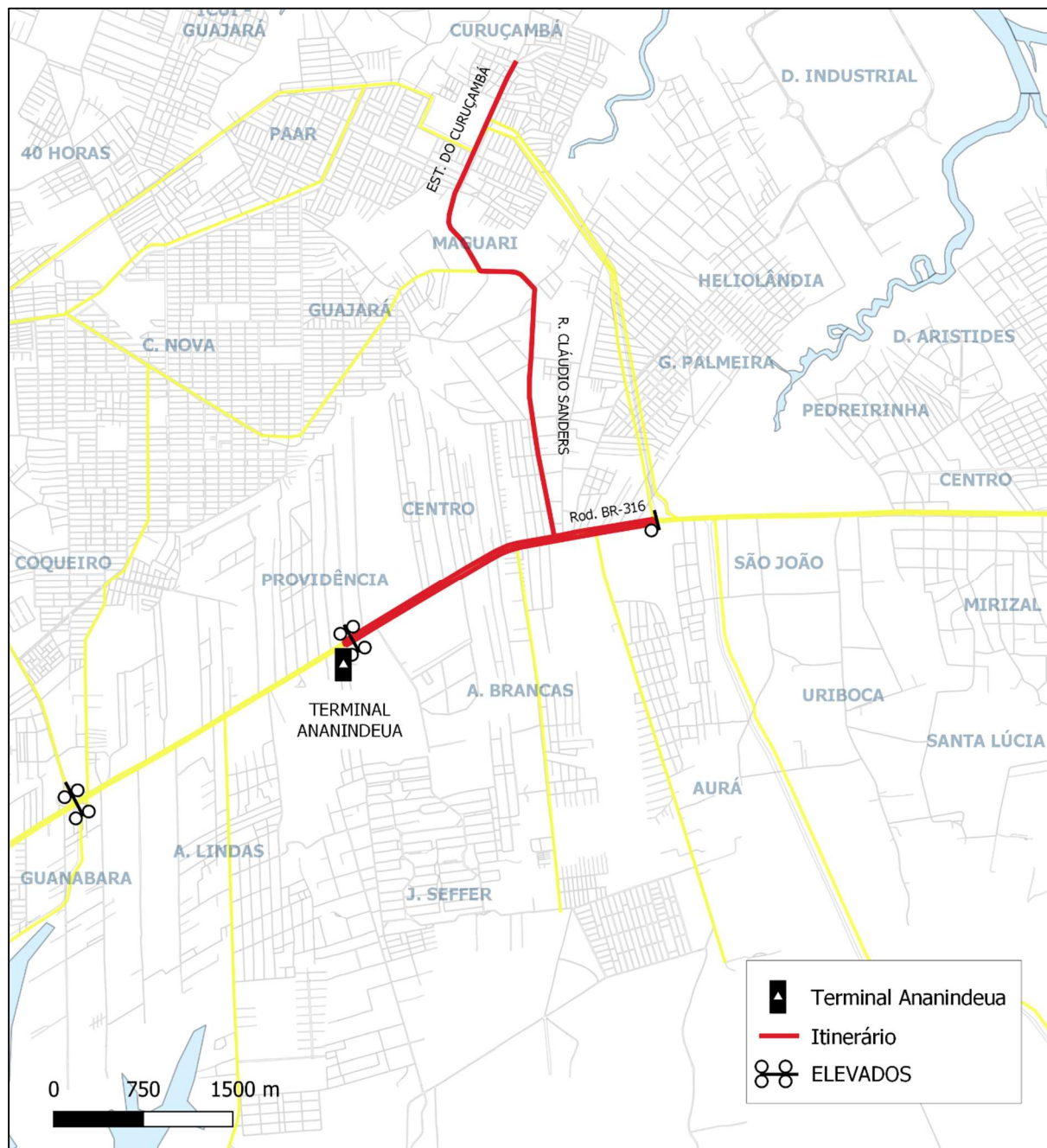




Ida: Terminal Ananindeua, Rodovia BR-316, retorno em frente à Avenida Independência, Rodovia BR-316, Rua Cláudio Sanders, Estrada do Maguari, Avenida Guajará I, Rua SN 21, Avenida Arterial 5 (até a Avenida Independência).

Volta: Arterial 5, Rua SN 21, Avenida Guajará I, Estrada do Maguari, Rua Cláudio Sanders, Rodovia BR-316, retorno no Viaduto da Rua Ananin e Terminal Ananindeua.

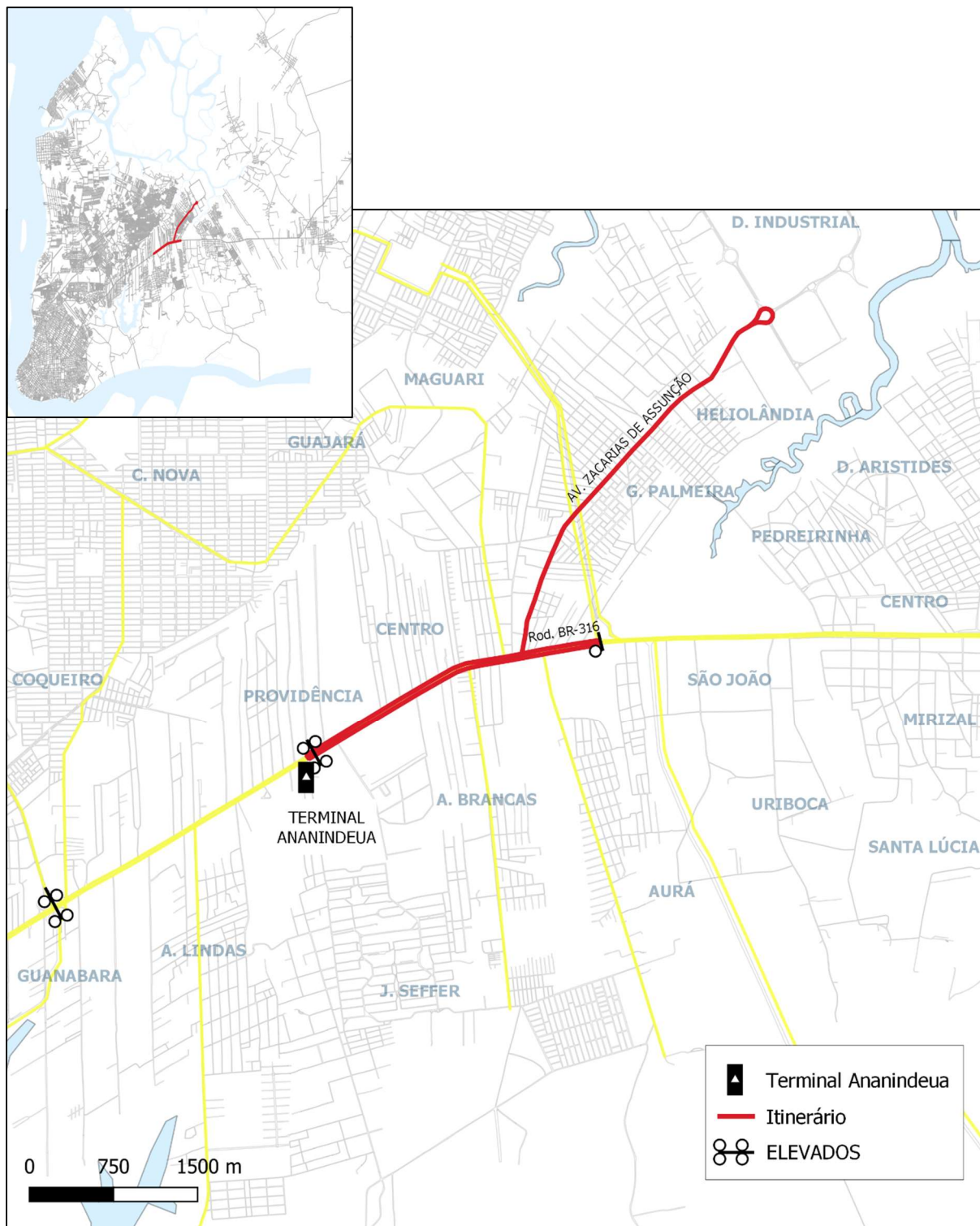




Ida: Terminal Ananindeua, Rodovia BR-316, retorno em frente à Avenida Independência, Rodovia BR-316, Rua Cláudio Sanders, Estrada do Maguari e Estrada do Curuçambá (até a Avenida Roraima).

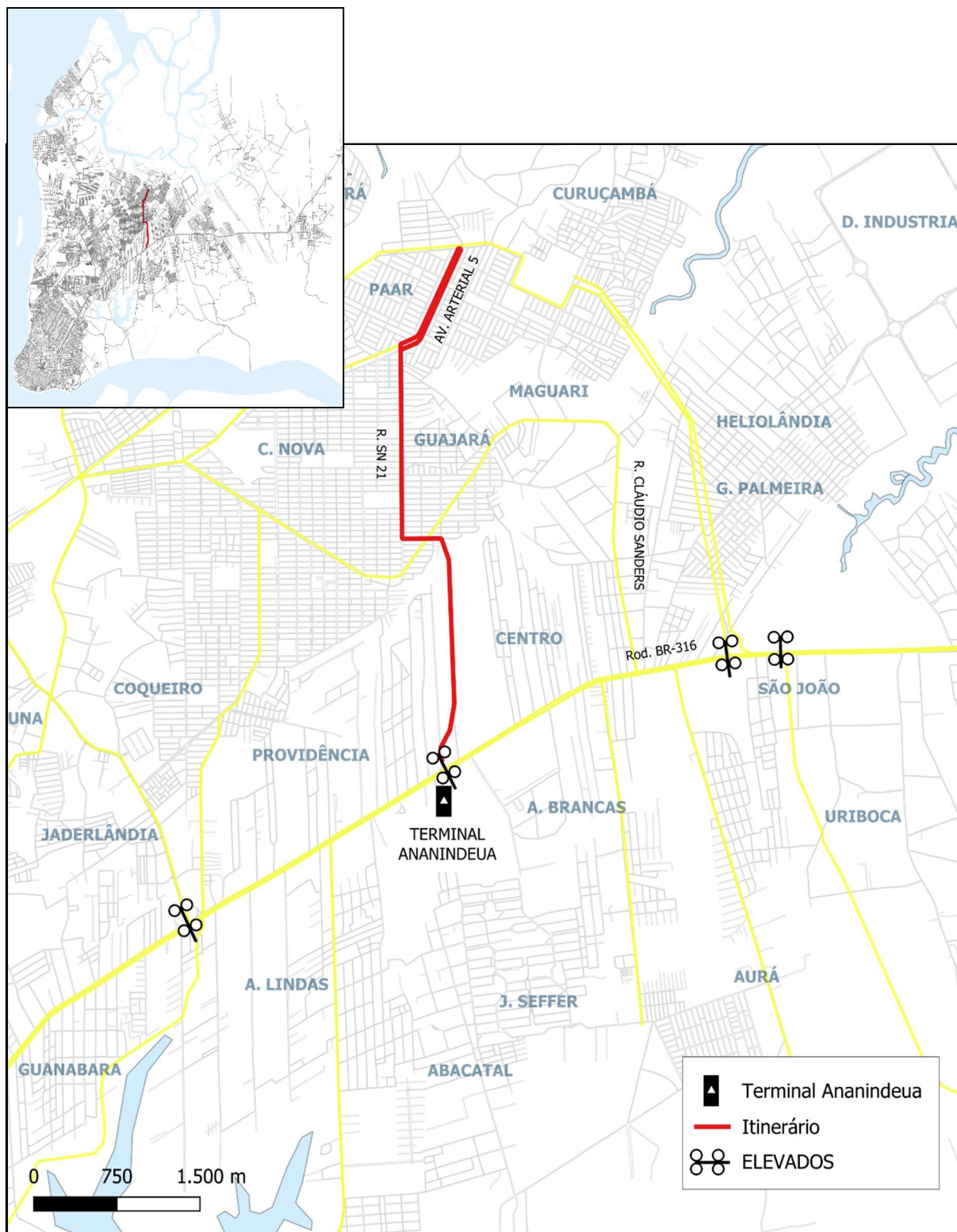
Volta: Estrada do Curuçambá, Estrada do Maguari, Rua Cláudio Sanders, Rodovia BR-316, retorno no Viaduto da Rua Ananin e Terminal Ananindeua.

FIGURA 14 – Linha Alimentadora: A310 – Terminal Ananindeua - Distrito Industrial



Ida: Terminal Ananindeua, Rodovia BR-316, retorno em frente à Avenida Independência, Rodovia BR-316 e Avenida Zacarias de Assunção (até a Travessa Setor G).
Volta: Avenida Zacarias de Assunção, Rodovia BR-316, retorno no Viaduto da Rua Ananin e Terminal Ananindeua.

FIGURA 15 – Linha Alimentadora: A311 – Terminal Ananindeua - Ananin / PAAR



Ida: Terminal Ananindeua, Viaduto da Rua Ananim, Rua Ananin, Travessa WE 59, Rua SN 21, Avenida Arterial 5 (até a Avenida Independência).

Volta: Avenida Arterial 5, Rua SN 21, Travessa WE 59, Rua Ananin, Viaduto da Rua Ananim e Terminal Ananindeua.

3.3 Linhas do Terminal Marituba

3.3.1 Parâmetros Operacionais

A Figura 16 apresenta a rede do Sistema Integrado de Transporte do Terminal Marituba, compreendendo as Linhas Troncais Expressas, Troncal Paradora, Alimentadoras e o Terminal de Integração Marituba.

A Tabela 2 apresenta a Frota Operacional e a Frequência das Linhas Troncais e Alimentadoras do Terminal Marituba, em dias úteis, sábados e domingos, em conformidade com o “Anexo F.III: Memória de Cálculo da Tarifa de Remuneração de Referência”. A programação operacional diária dessas linhas deverá ser proposta pela CONTRATADA para aprovação da ARTRAN/PA, com base nas frequências da referida Tabela.

3.3.2 Mapas de Itinerários

Encontram-se apresentados, nas Figuras 17 a 33, os mapas e a descrição dos itinerários das 17 linhas que compõem o Terminal Marituba, sendo 2 Linhas Troncais Expressas, 1 Troncal Paradora e 14 Alimentadoras.

CONSULTA PÚBLICA

FIGURA 16 – Rede Integrada de Transporte Coletivo do Terminal Marituba

CONSULTA PÚBLICA

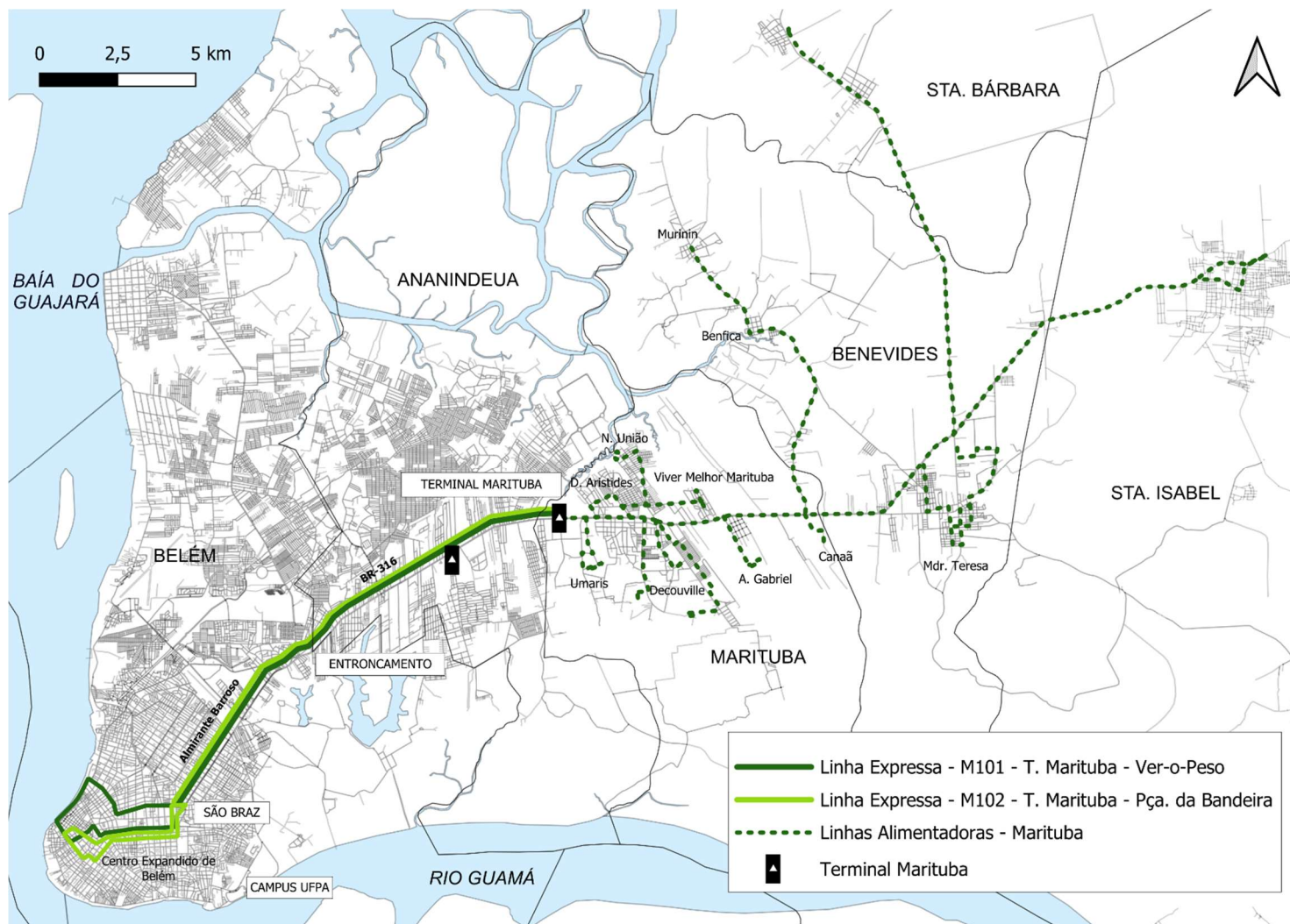


TABELA 2 – Dados Operacionais Referenciais das Linhas do Terminal Marituba

Tipos de Serviço	Linhas		Frota Operacional		Dia Útil			Sábado	Domingos e Feriados
			Total	Por Linha	Frequência (viagem/dia)			Frequência (viagem/dia)	Frequência (viagem/dia)
	Código	Nome			Hora Pico	Fora do Pico	Dia		
Troncal Expresso	M101	T. Marituba - Ver-o-Peso	29	13	13	118	131	91	65
	M102	T. Marituba - Pça. da Bandeira		16	16	145	161	112	80
Troncal Parador	M201	T. Marituba - São Braz	26	26	26	236	262	183	131
Alimentador	M301	T. Marituba - Umaris	64	2	5	45	50	35	25
	M302	T. Marituba - Albatroz		4	7	63	70	49	35
	M303	T. Marituba - Decouville		2	3	27	30	21	15
	M304	T. Marituba - Beija-Flor/ Santa Clara		3	3	27	30	21	15
	M305	T. Marituba - Dom Aristides		2	5	45	50	35	25
	M306	T. Marituba - União / Cerâmica		3	5	45	50	35	25
	M307	T. Marituba - Almir Gabriel		3	3	27	30	21	15
	M308	T. Marituba - Canaã		3	3	27	30	21	15
	M309	T. Marituba - Murinin		13	13	118	131	91	65
	M310	T. Marituba - Benevides/ Cajueiro		6	6	54	60	42	30
	M311	T. Marituba - Benevides/ Madre Tereza		9	9	81	90	63	45
	M312	T. Marituba - Viver Melhor Marituba		2	3	27	30	21	15
	M313	T. Marituba - Sta. Bárbara		7	5	45	50	35	25
	M314	T. Marituba - Sta. Isabel		5	3	27	30	21	15

FIGURA 17 – Linha Troncal Expressa: M101 – Terminal Marituba - Ver-o-Peso



Ida: Terminal Marituba, Rodovia BR-316, Avenida Almirante Barroso, Avenida Governador José Malcher, Avenida Visconde de Souza Franco, Avenida Marechal Hermes, Boulevard Castilhos França e Ver-o-Peso.

Volta: Avenida Portugal, Avenida 16 de Novembro, Avenida Almirante Tamandaré, Avenida Serzedelo Corrêa, Avenida Gentil Bittencourt, Avenida José Bonifácio, Avenida Almirante Barroso, Rodovia BR-316 e Terminal Marituba.

FIGURA 18 – Linha Troncal Expressa: M102 – Terminal Marituba - Praça da Bandeira



Ida: Terminal Marituba, Rodovia BR-316, Avenida Governador José Malcher, Travessa Francisco Caldeira Castelo Branco, Avenida Conselheiro Furtado, Travessa Padre Eutíquio.
Volta: Rua João Diogo, Avenida 16 de Novembro, Avenida Conselheiro Furtado, Rua Roberto Camelier, Rua dos Mundurucus, Avenida José Bonifácio, Avenida Almirante Barroso, Rodovia BR-316 e Terminal Marituba.

CONSULTA PÚBLICA

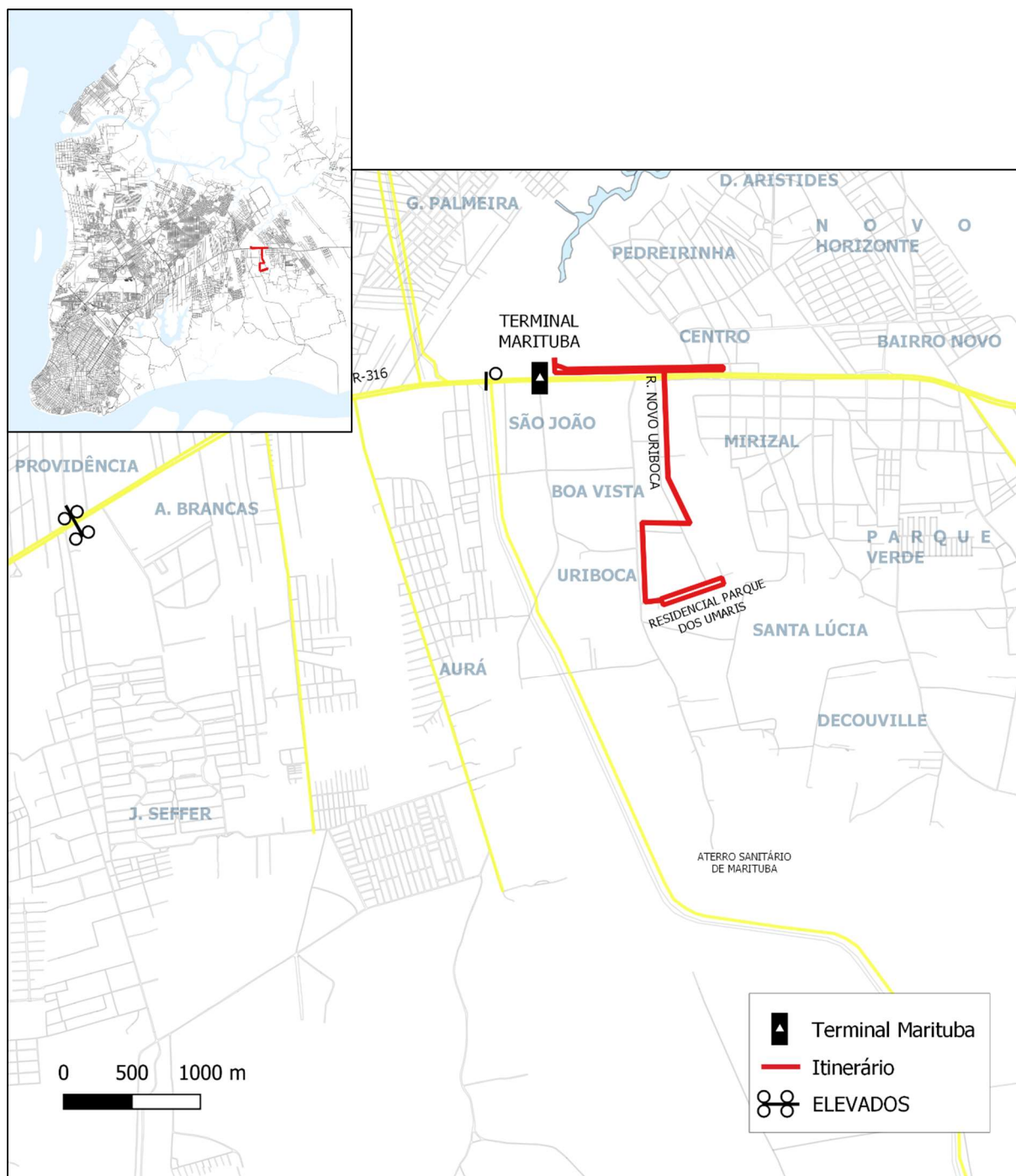
FIGURA 19 – Linha Troncal Paradora: M201 – Terminal Marituba - São Braz



Ida: Terminal Marituba, Rodovia BR-316, Avenida Almirante Barroso, Avenida Governador José Malcher, Praça da Leitura e Estação São Braz.

Volta: Avenida Almirante Barroso, Rodovia BR-316 e Terminal Marituba.

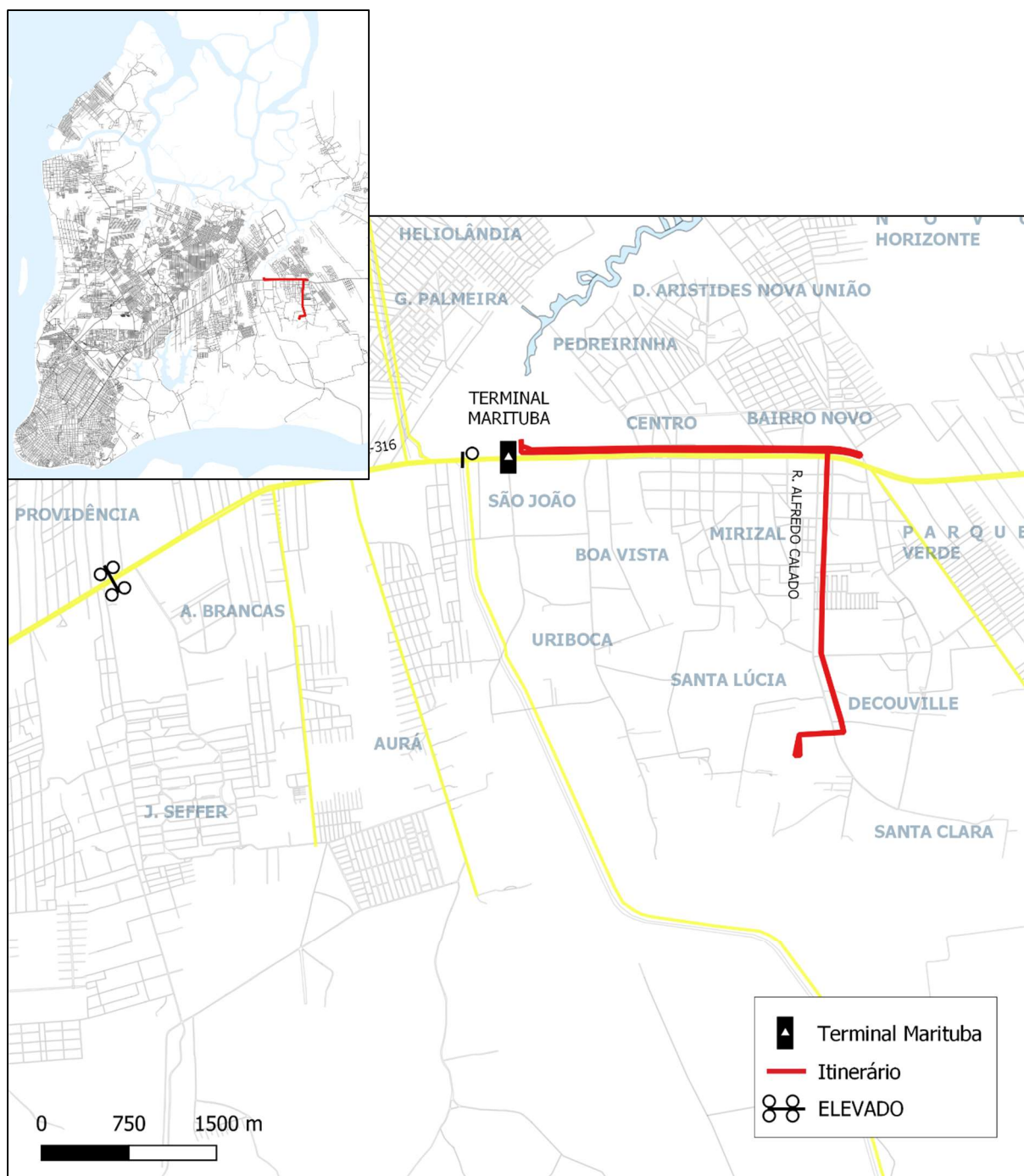
FIGURA 20 – Linha Alimentadora: M301 – Terminal Marituba - Umaris



Ida: Terminal Marituba, Rodovia BR-316, Rua Novo Uriboça, Passagem Ana Lúcia, Rua da Uriboça Velha, Rua Pau Brasil.

Volta: Rua Pau D'arco, Rua da Uriboça Velha, Passagem Ana Lúcia, Rua Novo Uriboça, Rodovia BR-316, retorno em frente à Igreja Universal, Rodovia BR-316 e Terminal Marituba.

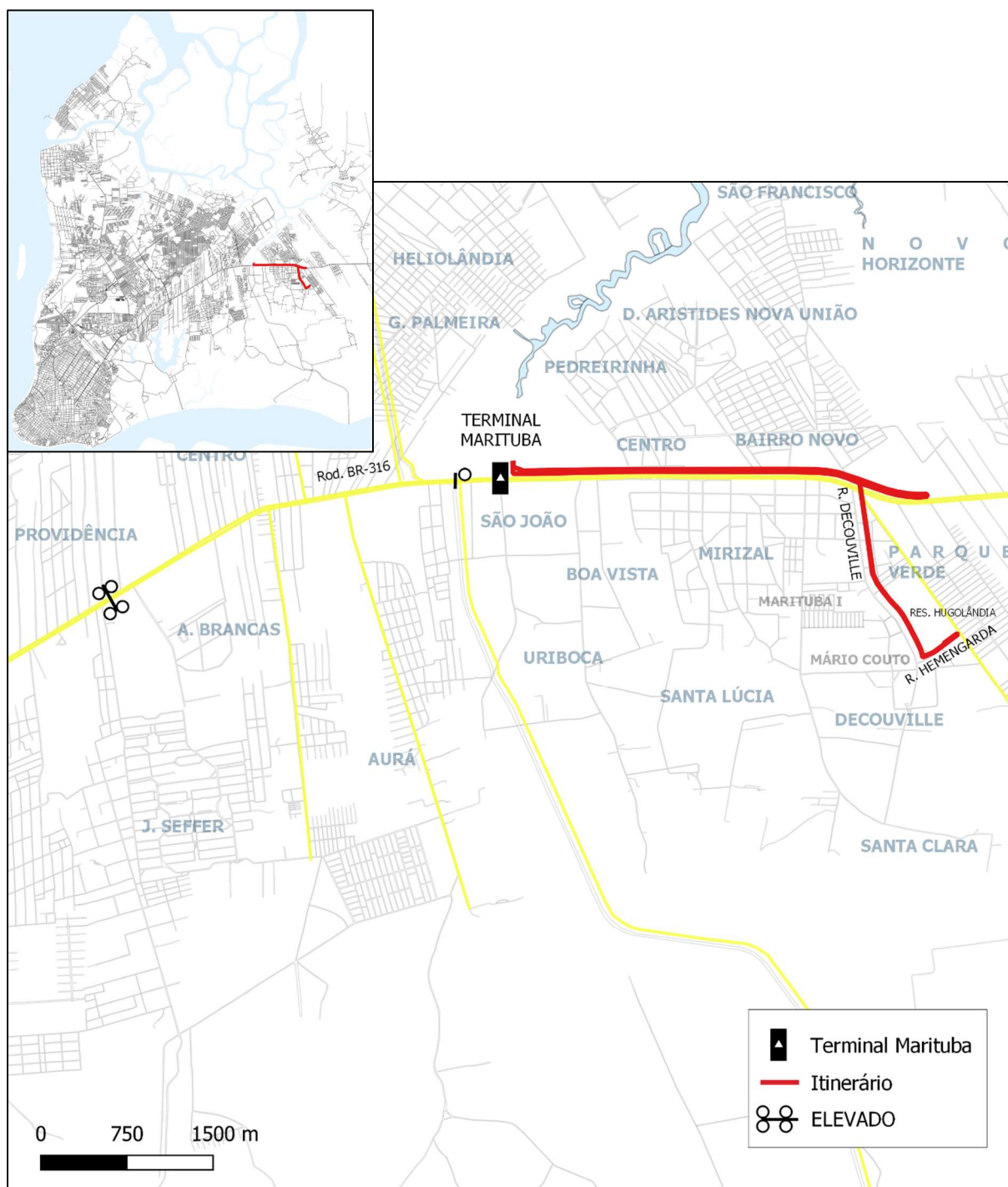
FIGURA 21 – Linha Alimentadora: M302 – Terminal Marituba - Albatroz



Ida: Terminal Marituba, Rodovia BR-316 e Rua Alfredo Calado (até o Conjunto Albatroz).

Volta: Rua Alfredo Calado, Rodovia BR-316, retorno em frente à Churrascaria Marituba, Rodovia BR-316 e Terminal Marituba.

FIGURA 22 – Linha Alimentadora: M303 – Terminal Marituba - Decouville

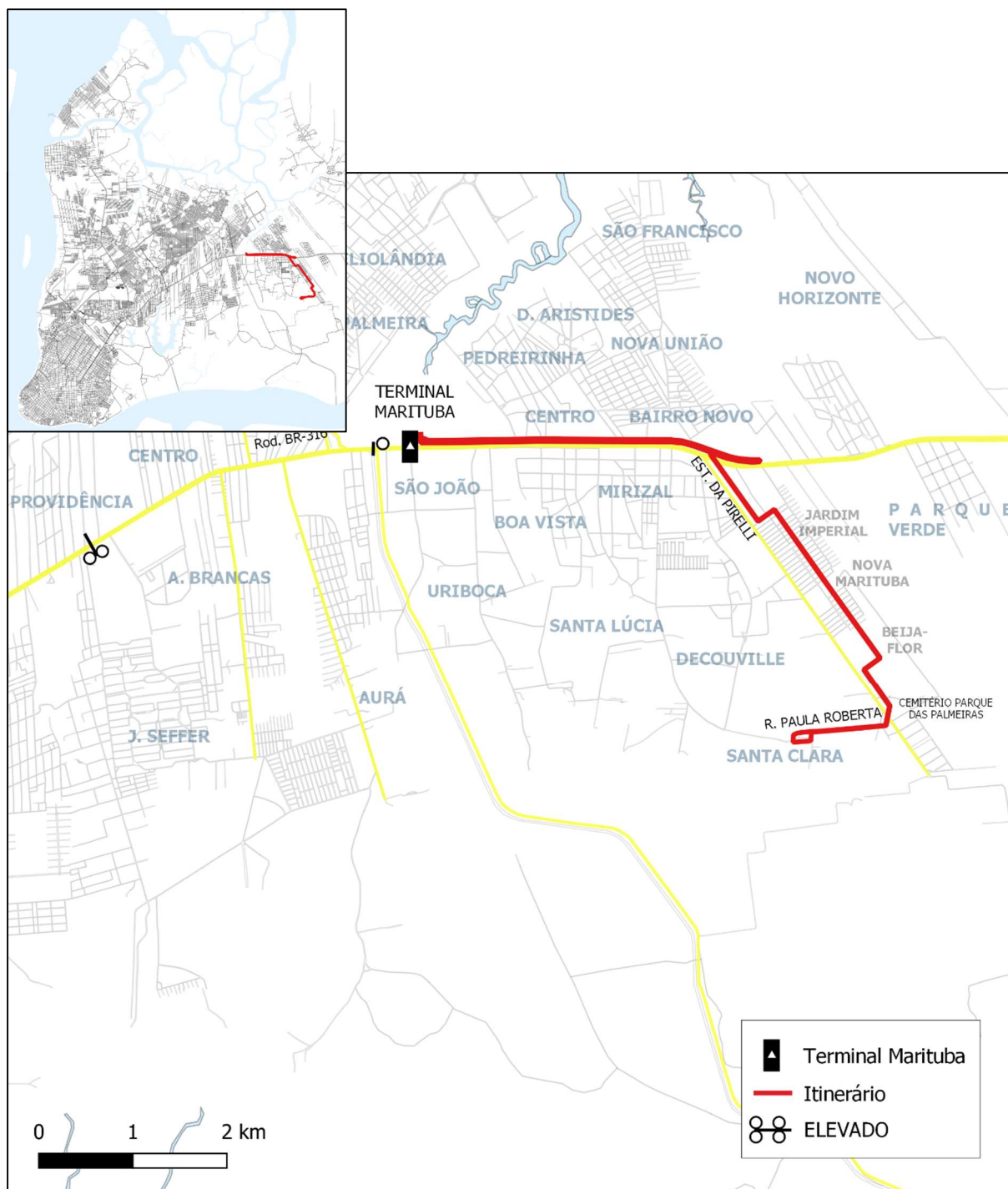


Ida: Terminal Marituba, Rodovia BR-316, Rua Decouville e Rua Hemengarda.

Volta: Rua Hemengarda, Rua Decouville, Rodovia BR-316, retorno em frente ao Crematório do Cemitério Parque das Palmeiras, Rodovia BR-316 e Terminal. Marituba.

CONSULTA PÚBLICA

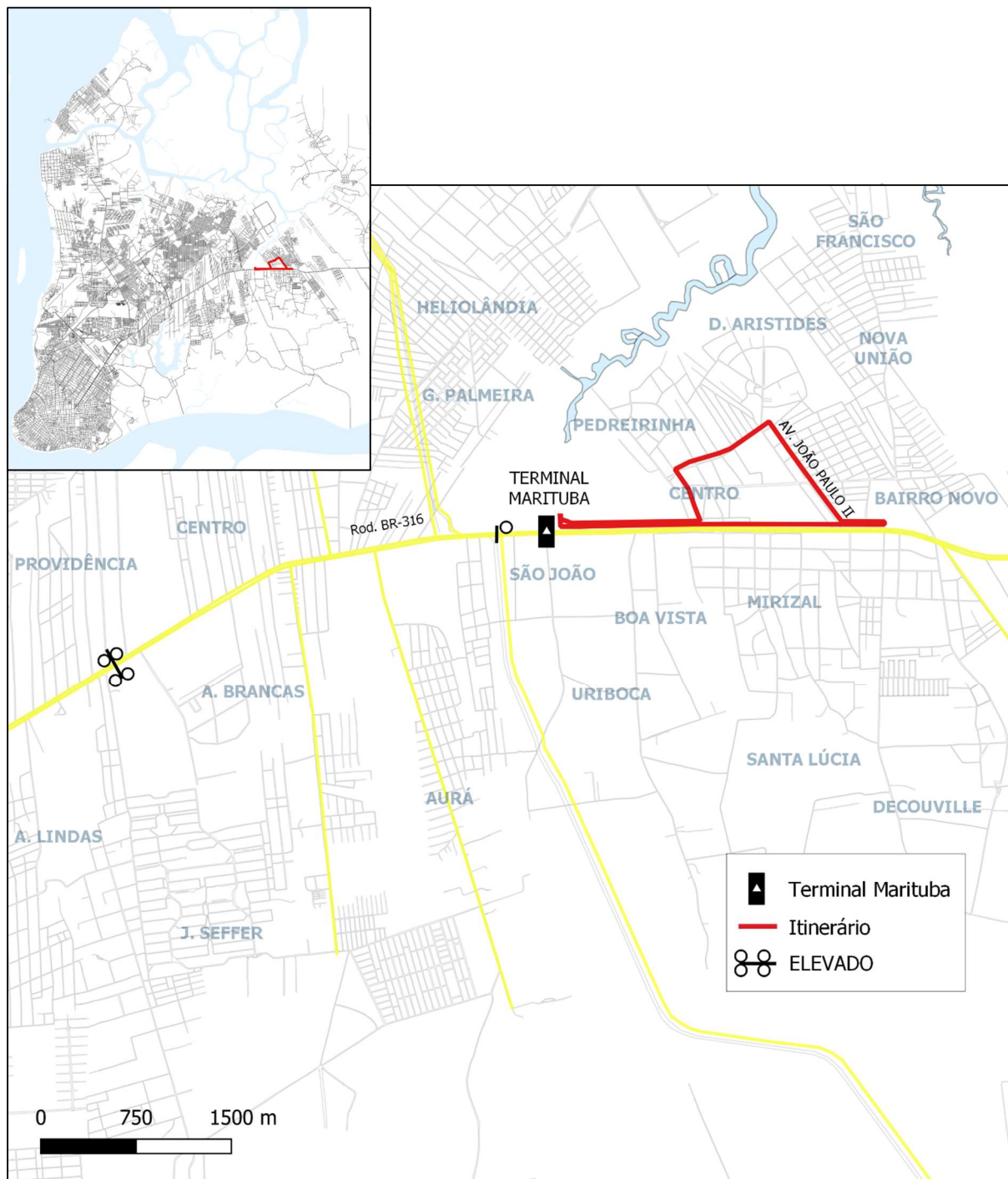
FIGURA 23 – Linha Alimentadora: M304 – Terminal Marituba - Beija-Flor / Santa Clara



Ida: Terminal Marituba, Rodovia BR-316 e Estrada da Pirelli, Avenida Central, Travessa WE Dezesete, Estrada da Pirelli e Rua Paula Roberta.

Volta: Travessa Mário Couto, Rua São Lucas, Rua Paula Roberta, Estrada da Pirelli, Avenida Central, Estrada da Pirelli, Rodovia BR-316, retorno em frente ao Crematório do Cemitério Parque das Palmeiras, Rodovia BR-316 e Terminal Marituba.

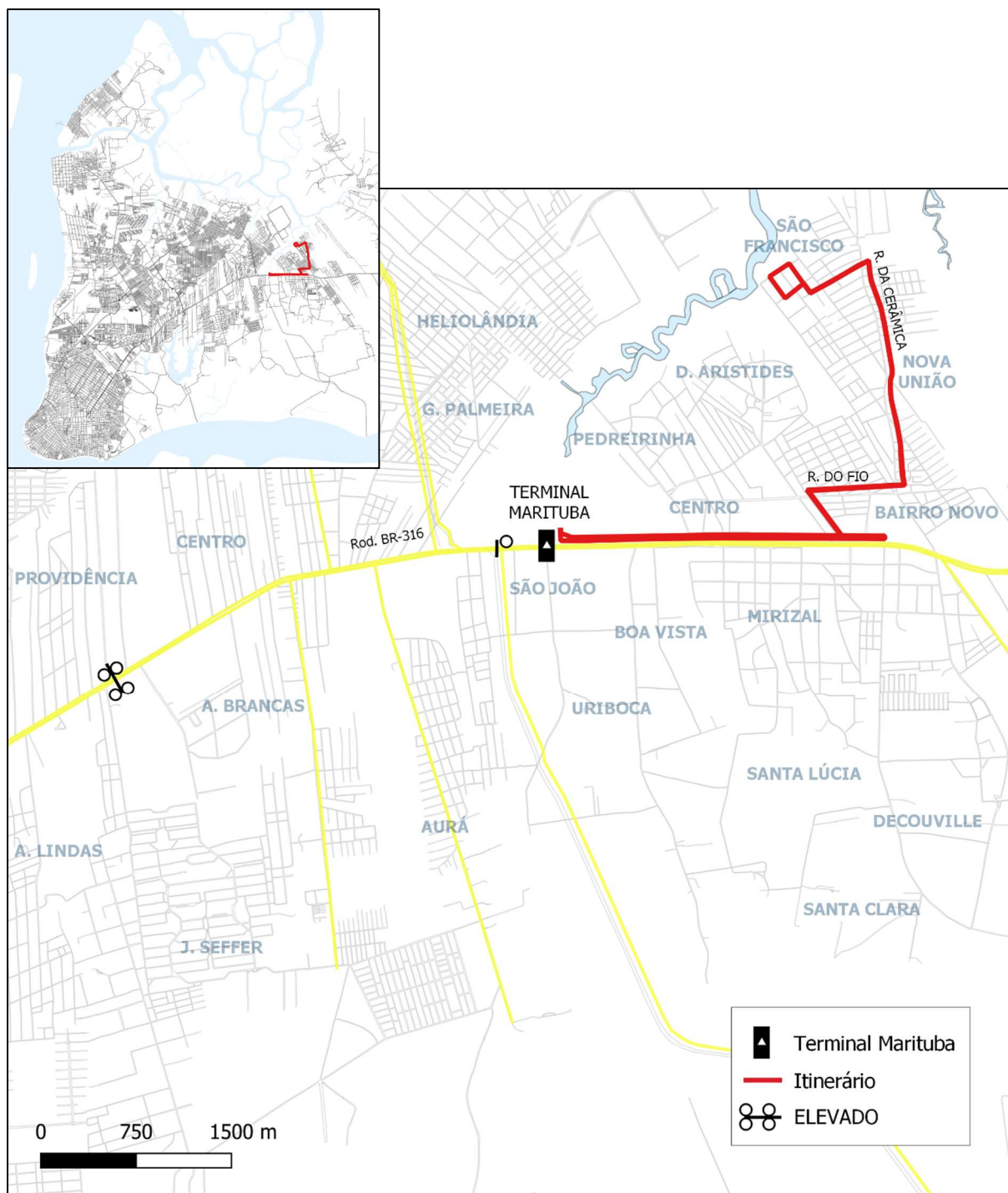
FIGURA 24 – Linha Alimentadora: M305 – Terminal Marituba - Dom Aristides



Ida: Terminal Marituba, Rodovia BR-316 e retorno em frente ao Posto Menino Deus, Rodovia BR-316, Avenida João Paulo II, Rua Raimundo Nunes da Rocha, Avenida Manoel de Souza,
Volta: Rodovia BR-316 e Terminal Marituba.

CONSULTA PÚBLICA

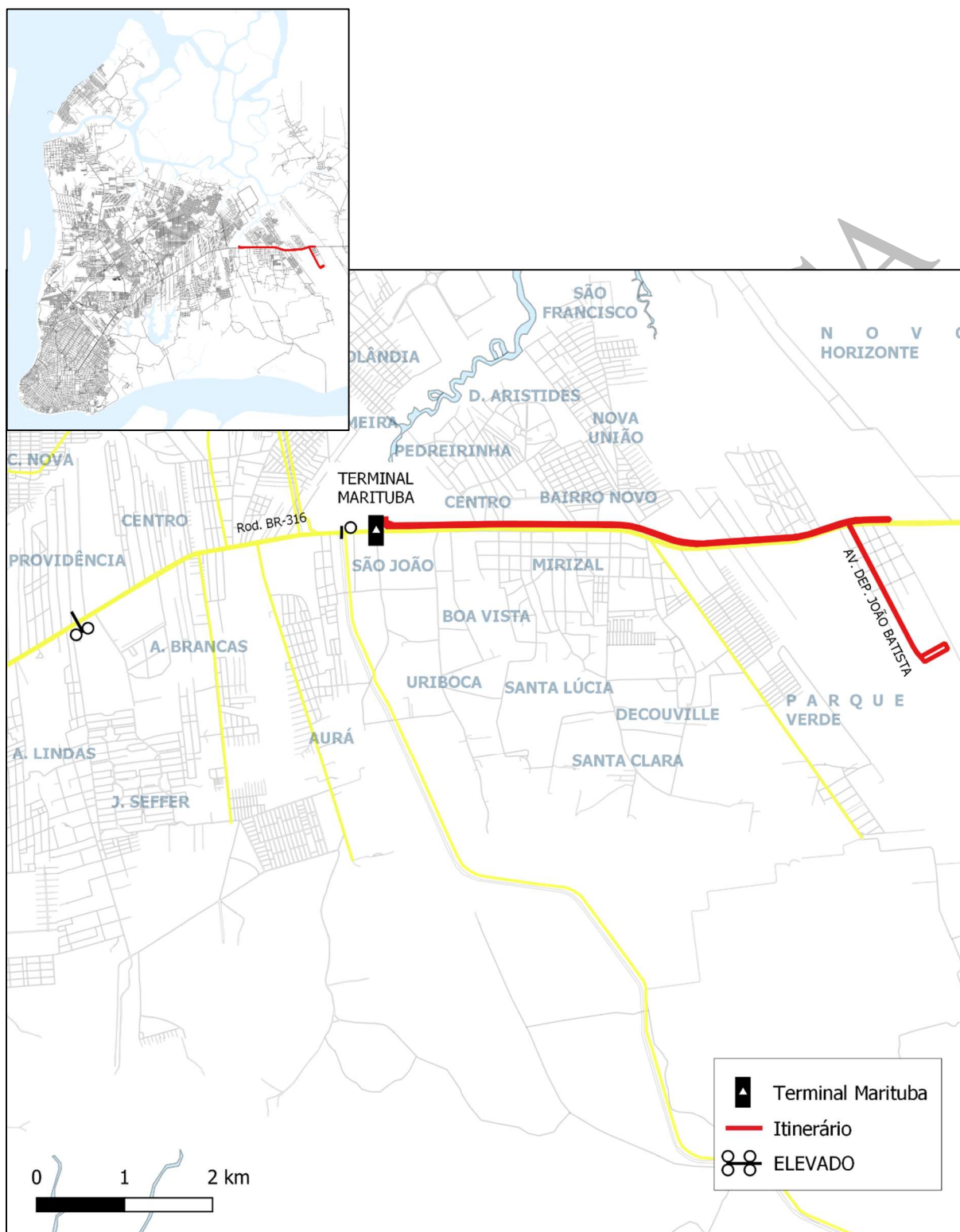
FIGURA 25 – Linha Alimentadora: M306 – Terminal Marituba - União / Cerâmica



Ida: Terminal Marituba, Rodovia BR-316, Avenida João Paulo II, Rua do Fio, Rua da Cerâmica, Rua União, Rua da Cerâmica, Rua Bom Jesus, Rua São Lázaro, Passagem Liberdade, Rua Dez de Janeiro e Passagem Bom Sossego.

Volta: Rua São Lázaro, Rua Bom Jesus, Rua da Cerâmica, Rua União, Rua da Cerâmica, Rua do Fio, Avenida João Paulo II, Rodovia BR-316 e Terminal Marituba.

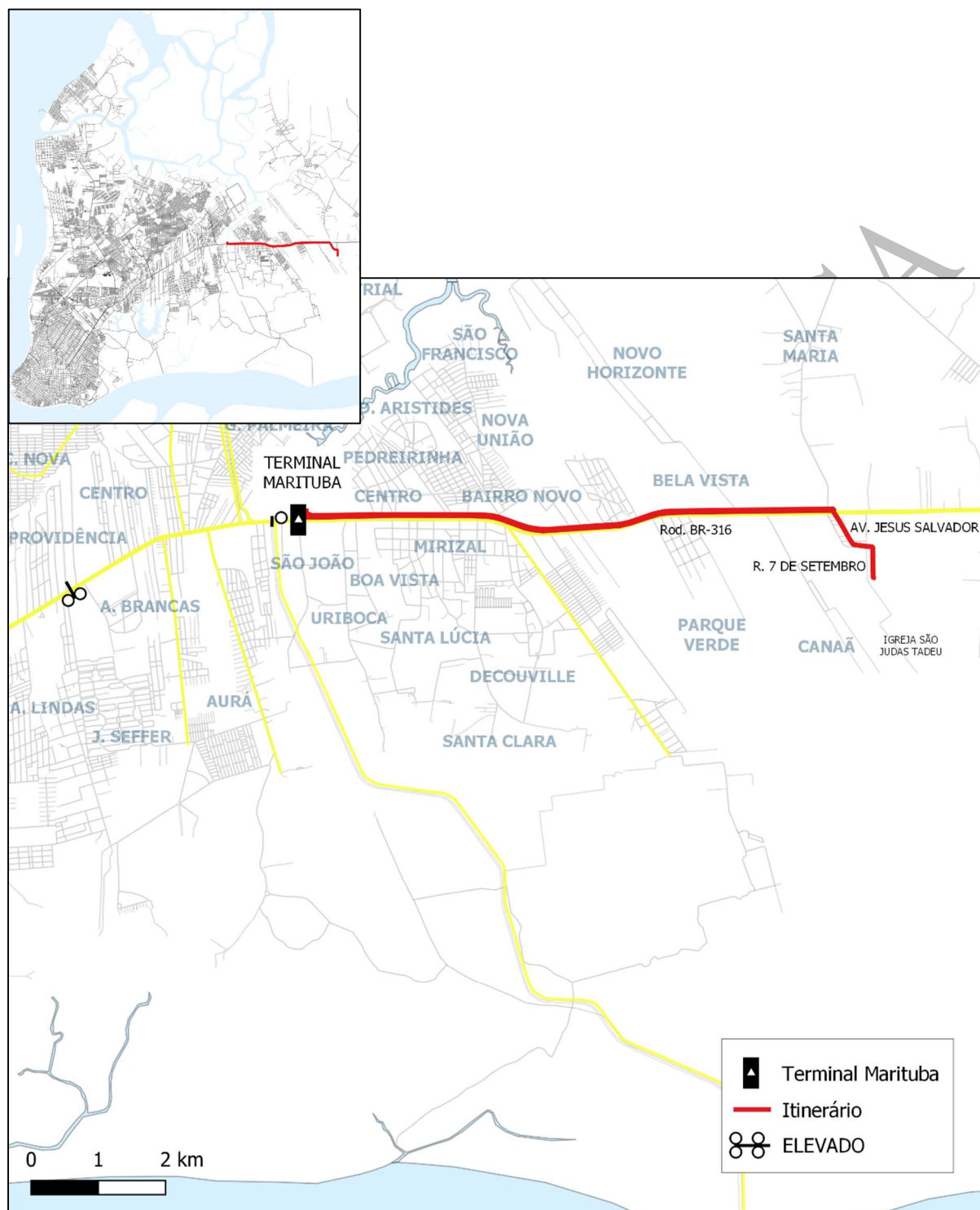
FIGURA 26 – Linha Alimentadora: M307 – Terminal Marituba - Almir Gabriel



Ida: Terminal Marituba, Rodovia BR-316 e Avenida Deputado João Batista e Avenida Rejane Guimarães.

Volta: Rua dos Navegantes, Rua João Carneiro da Silva, Avenida Deputado João Batista, Rodovia BR-316, retorno em frente à Rua Vilage, Rodovia BR-316 e Terminal Marituba.

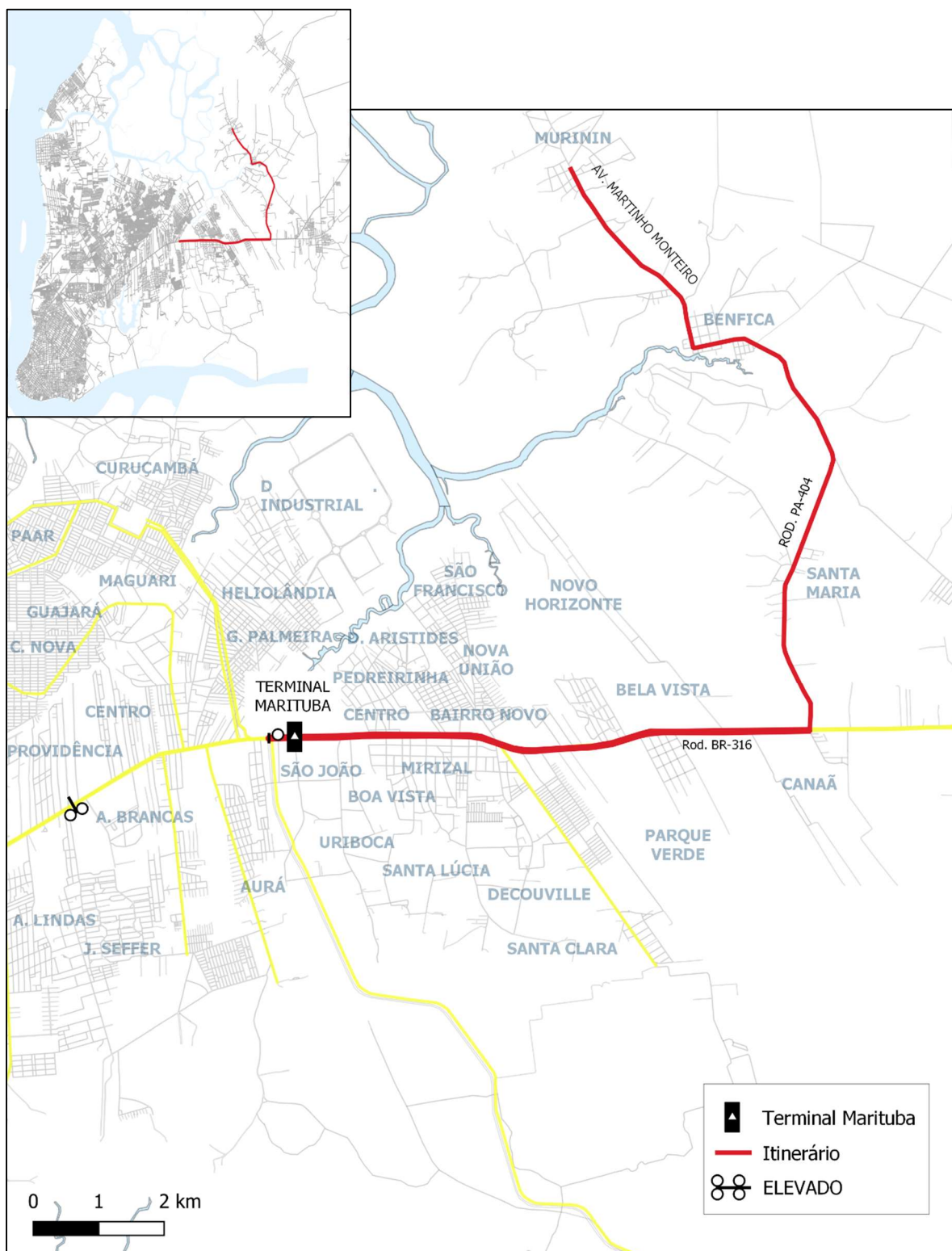
FIGURA 27 – Linha Alimentadora: M308 – Terminal Marituba - Canaã



Ida: Terminal Marituba, Rodovia BR-316, Avenida Jesus Salvador e Rua Sete de Setembro (até o início da Rua Vitória).

Volta: Rua Sete de Setembro, Avenida Jesus Salvador, Rodovia BR-316, retorno em frente à Rodovia PA-404, Rodovia BR-316 e Terminal Marituba.

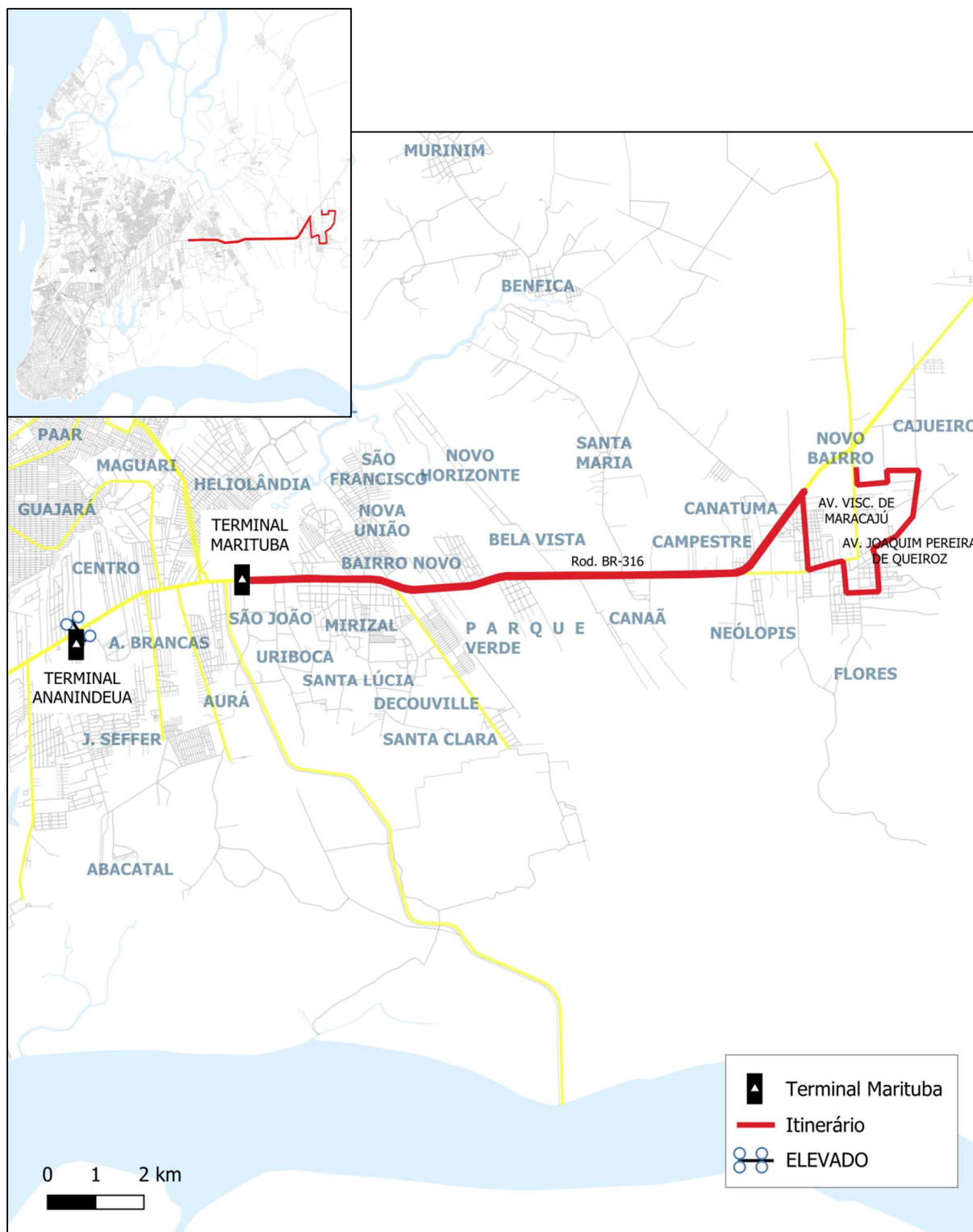
FIGURA 28 – Linha Alimentadora: M309 – Terminal Marituba - Murinin



Ida: Terminal Marituba, Rodovia BR-316, Rodovia PA-404, Avenida Deoclécio Gurjão, Avenida José Rodrigues dos Santos, Avenida Presidente Costa e Silva, Rua Dionísio Bentes e Avenida Martinho Monteiro (até a Rua Manoel Monteiro).

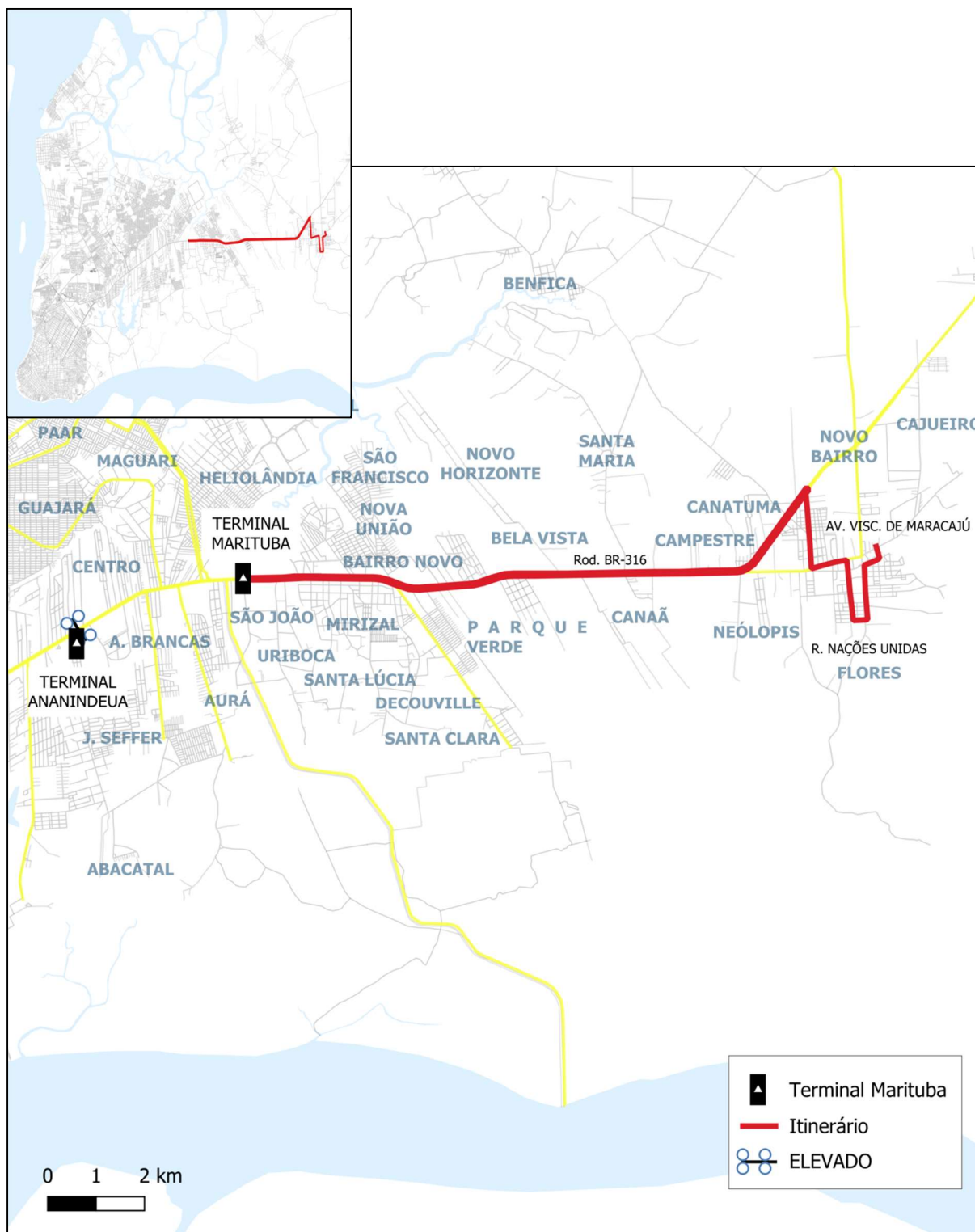
Volta: Avenida Martinho Monteiro, Rua Dionísio Bentes, Avenida Presidente Costa e Silva, Avenida José Rodrigues dos Santos, Avenida Deoclécio Gurjão, Rodovia PA-404, Rodovia BR-316, retorno em frente à Avenida Independência, Rodovia BR-316 e Terminal Marituba.

FIGURA 29 – Linha Alimentadora: M310 – Terminal Marituba - Benevides / Cajueiro



Ida: Terminal Marituba, Rodovia BR-316, Avenida Visconde de Maracaju, Rodovia PA-406, Rua Miranda Mateus, Avenida Perimetral Sul, Rua Apolinário Mendes, Avenida Joaquim Pereira de Queirós, Rua Ramal das Ameixeiras, Alameda Doze, Quadra 27 e Alameda Um.
Volta: Alameda Um, Quadra 27, Alameda Doze, Rua Ramal das Ameixeiras, Avenida Joaquim Pereira de Queirós, Rua Apolinário Mendes, Avenida Perimetral Sul, Rua Miranda Mateus, Rodovia PA-406, Avenida Visconde de Maracaju, Rodovia BR-316 e Terminal Marituba.

FIGURA 30 – Linha Alimentadora: M311 – Terminal Marituba - Benevides / Madre Tereza



Ida: Terminal Marituba, Rodovia BR-316, Avenida Visconde de Maracaju, Rodovia PA-406, Rua Miranda Mateus, Travessa das Hortênsias, Rua Nações Unidas, Avenida Emil Dax e Rua Apolinário Mendes (até a Avenida Joaquim Pereira de Queirós).

Volta: Rua Apolinário, Avenida Emil Dax, Rua Nações Unidas, Travessa das Hortênsias, Rua Miranda Mateus, Rodovia PA-406, Avenida Visconde de Maracaju, Rodovia BR-316, retorno em frente à Avenida Independência, Rodovia BR-316 e Terminal Marituba.

FIGURA 31 – Linha Alimentadora: M312 – Viver Melhor Marituba

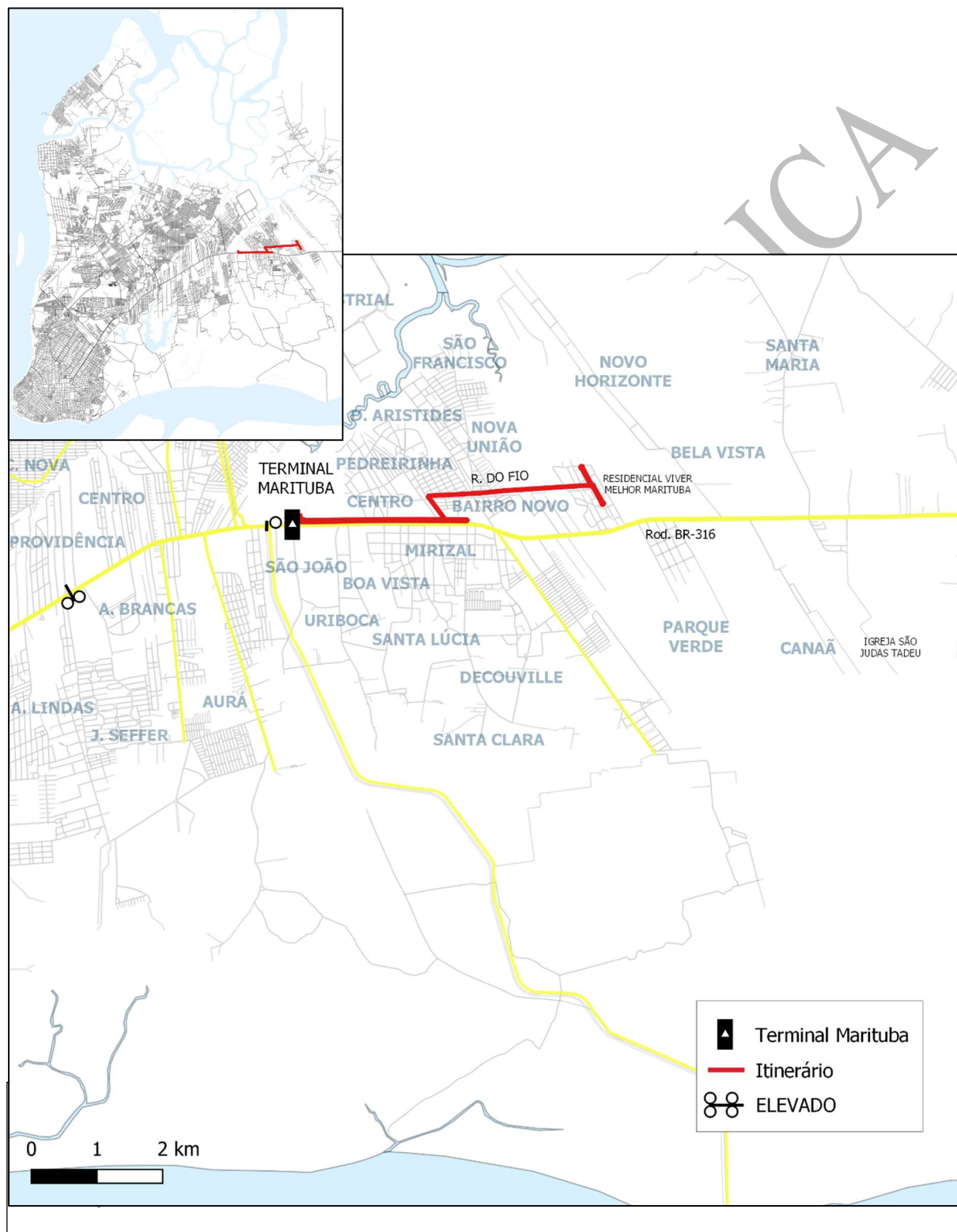


FIGURA 32 – Linha Alimentadora: M313 – Santa Bárbara

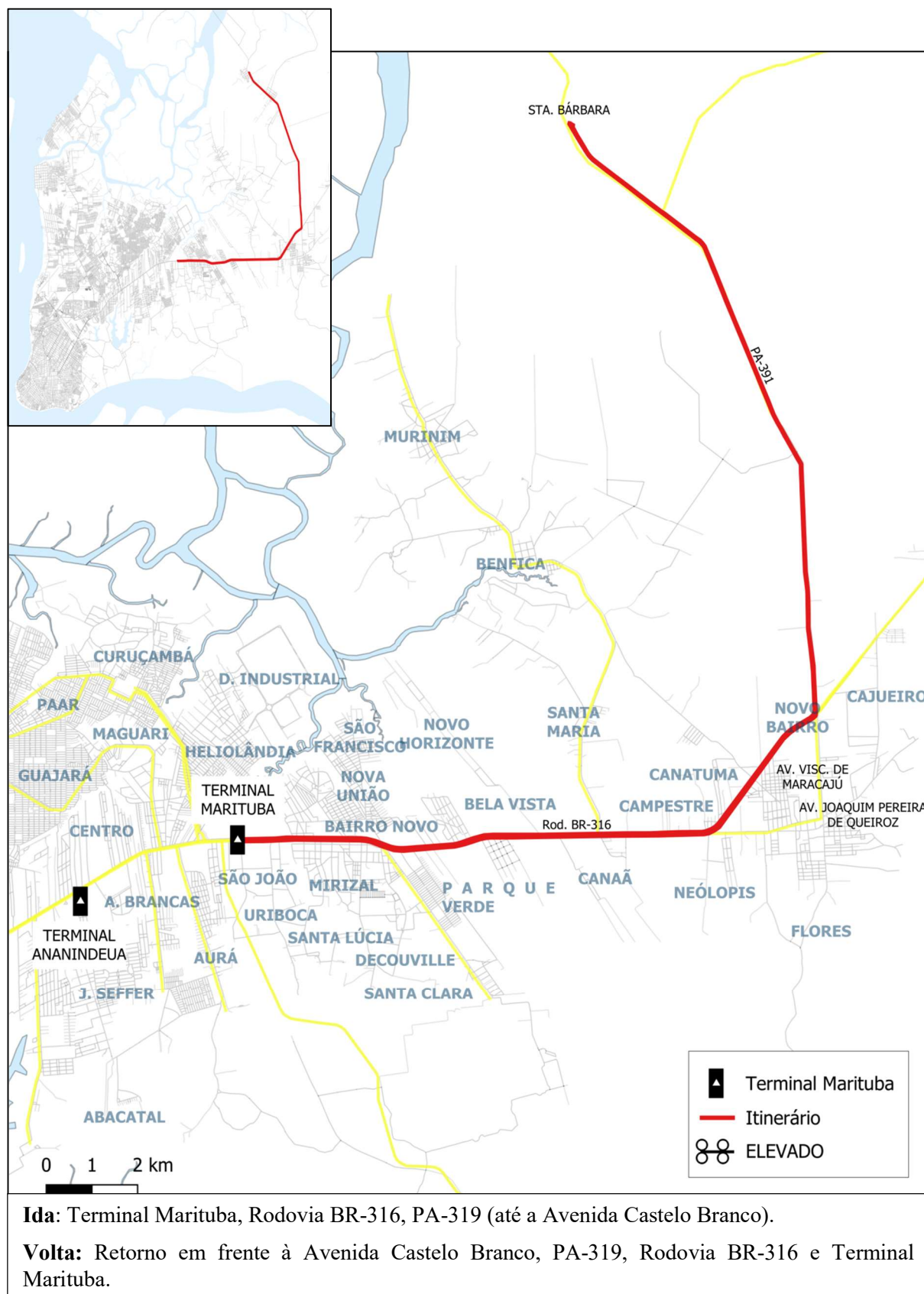
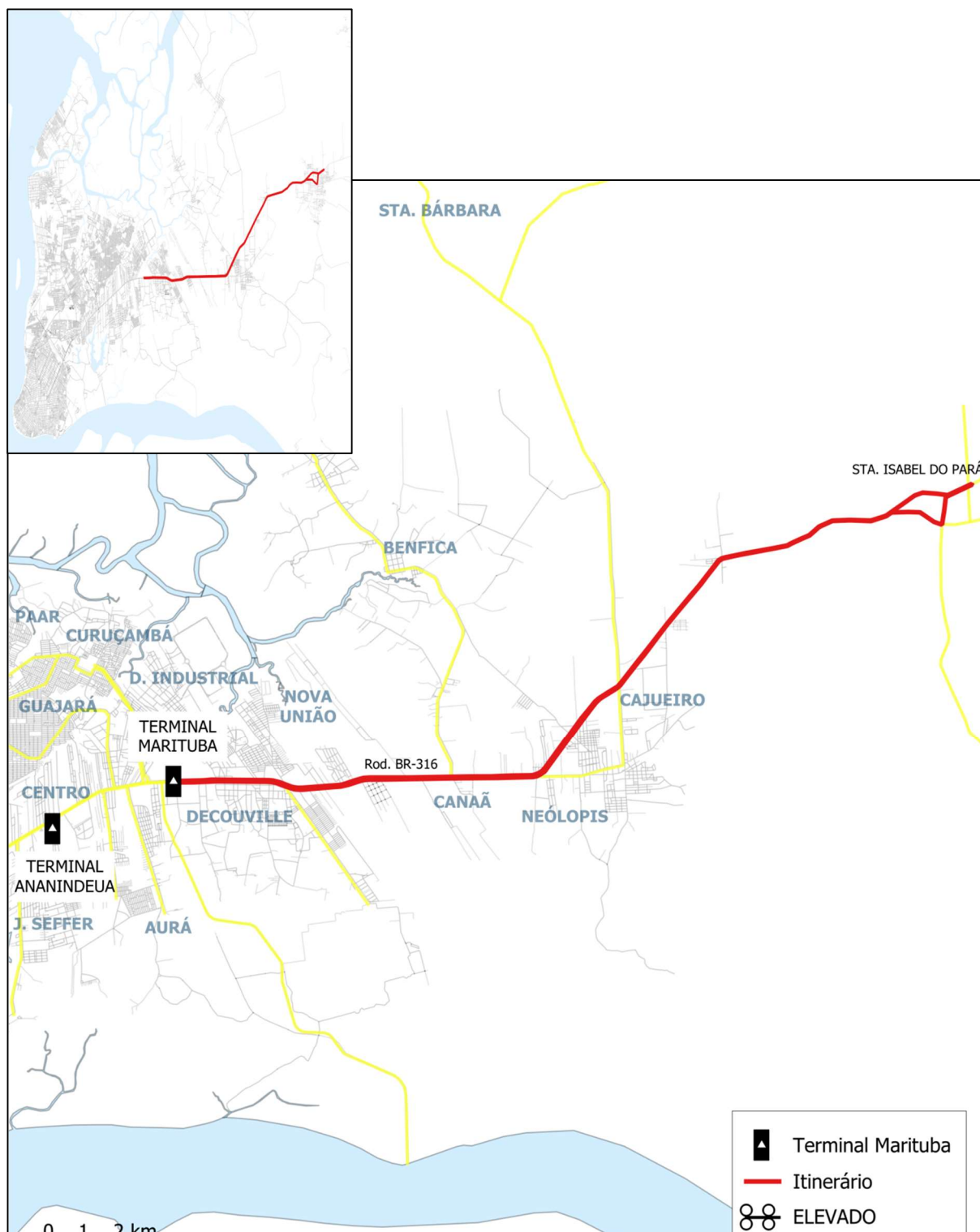


FIGURA 33 – Linha Alimentadora: M314 – Santa Izabel



Ida: Terminal Marituba, Rodovia BR-316, Avenida Antônio Lemos, Avenida da República, Travessa Benjamin Constant, Rodovia BR-316.

Volta: Retorno na Rodovia BR-316 e Terminal Marituba.